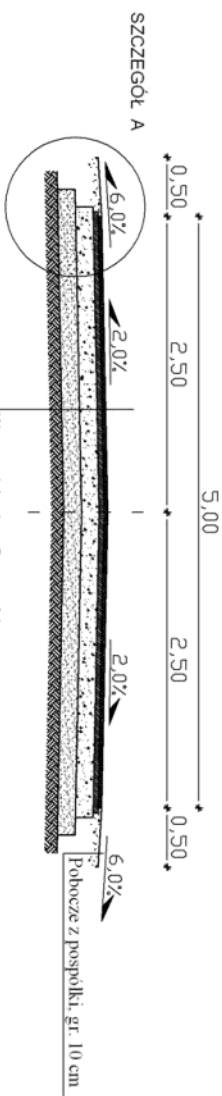
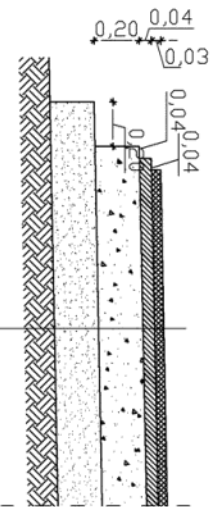


# PRZEKRÓJ POPRZECZNY ULICY KSIĘŻA GÓRA SKALA 1:50



## SZCZEGÓŁ A SKALA 1:20



Warstwa scieralna - Beton asfaltowy
AC8 S, KR 1-2, gr. 3 cm
Warstwa wiążąca - Beton asfaltowy
AC11 W, KR 1-2, gr. 4 cm
Podbudowa zasadnicza z kruszywa
lamanego 0/31,5, gr. 20 cm
Podbudowa
Istniejąca
Grunt rodzimy

Warstwa scieralna - Beton asfaltowy
AC8 S, KR 1-2, gr. 3 cm
Warstwa wiążąca - Beton asfaltowy
AC11 W, KR 1-2, gr. 4 cm
Podbudowa zasadnicza z kruszywa
lamanego 0/31,5, gr. 20 cm
Podbudowa
Istniejąca
Grunt rodzimy

INWESTOR:	URZĄD GMINY POMIECHÓWEK Z SIEDZIBĄ W BROADACH PARCELACH UL. SZKOŁNA 1A, 05-180 POMIECHÓWEK	
NAZWA ZADANIA:	POPRAWA BEZPIECZEŃSTWA KOMUNIKACYJNEGO ORAZ ROZWÓJ SPÓJNEJ I FUNKCYJNALNEJ SIECI DRÓG NA TERENIE GMINY POMIECHÓWEK	
PRZEDMIOT:	PRZEKRÓJ POPRZECZNY ULICY KSIĘŻA GÓRA odc. 0+000 do 0+060	
UWAGI: NINIEJSZY PRZEKRÓJ STANOWI SZKIC KONSTRUKCYJNY UZUPEŁNIAJĄCY OPIS WYKONANIA ULICY KSIĘŻA GÓRA	DATA:	ZAŁĄCZNIK NR:
	PAŹDZIERNIK 2011 r.	<b>01</b>