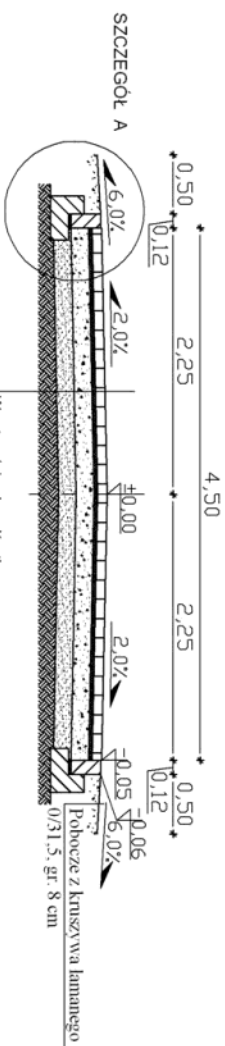
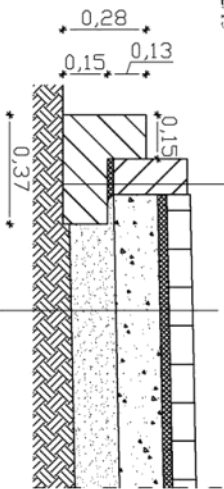


PRZEKRÓJ POPRZECZNY ULICY LUDOWEJ NA ODCINKU OD UL. MILEJ DO UL. SPORTOWEJ SKALA 1:50



SZCZEGÓŁ A SKALA 1:20



Krawężnik betonowy
12 x 25
Podsyпка cementowo - piaskowa 1:4
Lawa betonowa - beton
Klasy C12/15

Warstwa ścierna - koscia
betonowa "BEHATON" gr. 8 cm
Podsyпка cementowo - piaskowa
gr. 3 cm
Podbudowa zasadnicza z kruszywa
łamanego 0/31.5, gr. 15 cm
Podbudowa pomocnicza z kruszywa
naturalnego, gr. 15 cm
Grunt rodzimy

Warstwa ścierna - koscia
betonowa "BEHATON" gr. 8 cm
Podsyпка cementowo - piaskowa
gr. 3 cm
Podbudowa zasadnicza z kruszywa
łamanego 0/31.5, gr. 15 cm
Podbudowa pomocnicza z kruszywa
naturalnego, gr. 15 cm
Grunt rodzimy

INWESTOR:	URZĄD GMINY POMIECHÓWEK Z SIEDZIBĄ W BROADACH PARCELACH UL. SZKOŁNA 1A, 05-180 POMIECHÓWEK		
NAZWA ZADANIA:	POPRAWA BEZPIECZEŃSTWA KOMUNIKACYJNEGO ORAZ ROZWÓJ SPÓJNEJ I FUNKCYJNALNEJ SIECI DRÓG NA TERENIE GMINY POMIECHÓWEK		
PRZEDMIOT:	PRZEKRÓJ POPRZECZNY ULICY LUDOWEJ NA ODCINKU OD UL. MILEJ DO UL. SPORTOWEJ		
UWAGI: NINIEJSZY PRZEKRÓJ STANOWI SZKIC KONSTRUKCYJNY UZUPEŁNIAJĄCY OPIS WYKONANIA ULICY LUDOWEJ	DATA:	ZAŁĄCZNIK NR:	
	PAŹDZIERNIK 2011 r.	02	