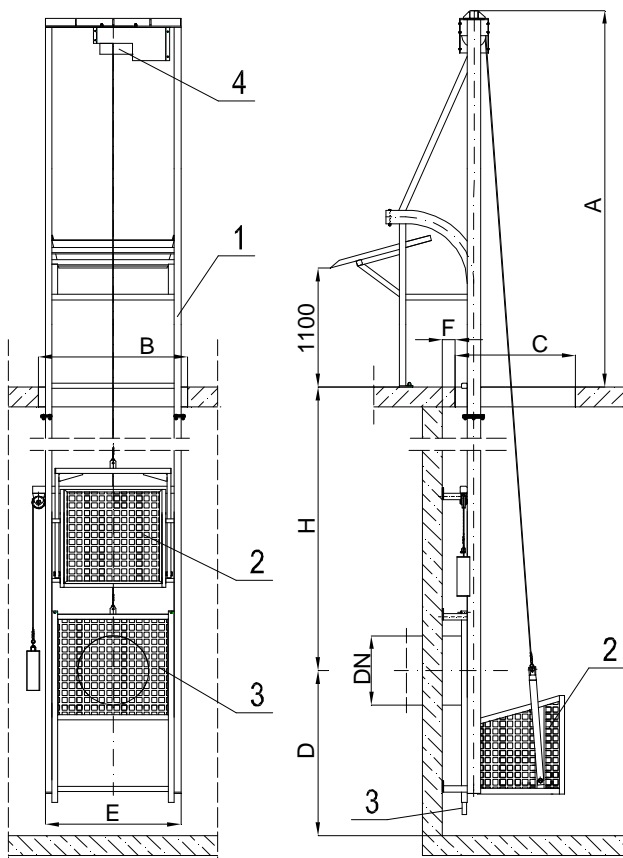




## KRATA KOSZOWA TYP KKM-I



### PRZEZNACZENIE

Krata stosowana jest w komorach na dopływ ścieków. Przeznaczona jest do wstępnego mechanicznego oczyszczania ścieków z większych zanieczyszczeń stałych.

### BUDOWA:

1. Rama
2. Kosz
3. Krata płaska (opcja)
4. Wciągarka elektryczna

### ZASADA DZIAŁANIA

Kosz porusza się po prowadnicach za pomocą wciągarki elektrycznej. W położeniu górnym następuje samoczynny obrót kosza i wysypanie zawartości do pojemnika. W wersji opcjonalnej podczas podnoszenia kosza następuje zatrzymanie napływu skratek poprzez samoczynne zamknięcie rury dopływowej kratą płaską. Kraty wykonywane są na życzenie ze stali nierdzewnej austenitycznej lub węglowej ocynkowanej.

Kosz standardowo posiada oczka kwadratowe o wymiarach 40x 40 mm.

Po wcześniejszych uzgodnieniach z PRODEKO-ELK istnieje możliwość wykonania kosza z oczkami o innych wymiarach.

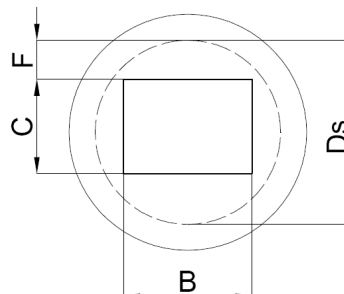
### W ZAMÓWIENIU NALEŻY PODAĆ:

- Typ kraty
- H – Głębokość rury dopływowej
- Ds – średnica studzienki

Wymiar	Jednostka	Typ kraty		
		KKM-I-300	KKM-I-600	KKM-I-900
DN	mm	do 300	do 600	do 900
H	mm	do 7300	do 7000	do 6700
A	mm	3520	3570	3880
B	mm	min. 750	min. 1050	min. 1400
C	mm	min. 620	min. 800	min. 950
D	mm	min. 900	min. 1250	min. 1650
E	mm	698	998	1318
F	mm	min. 330*	min. 400*	min. 500*
Ds	mm	min. 1200	min. 1650	min. 2000
Poj. kosza	l	90	220	470
Moc napędu	kW	0,93	2,0	2,0

\* - w przypadku montażu kraty koszowej na „płaskiej” ścianie wymiar F = min. 120 mm.

### MINIMALNE WYMIARY STUDZIENKI (RZUT Z GÓRY)



ISO 9001:2000



Germanischer Lloyd



Certyfikat Instytutu  
Spawalnictwa w Gliwicach