

**ALKBUD – USŁUGI INWESTYCYJNE**05-140 Jadwisin ul. Królewska 10  
www.alkbud.eufax 0-22 765 40 05  
e-mail: alkbud@data.pl

KONTO: 38 1050 1012 1000 0023 0260 5320 ING Bank Śląski S.A.

REGON: 010082711

NIP: 536-001-52-47

Temat opracowania:	Projekt architektoniczno-budowlany
Obiekt:	<b>BUDYNEK ŚWIETLICY WIEJSKIEJ</b>
Adres inwestycji:	m. Nowy Modlin, gm. Pomiechówek pow. Nowodworski, woj. mazowieckie Działka Nr ew. 31 obręb 15
Inwestor:	Gmina Pomiechówek ul. Szkolna 1a 05-180 Pomiechówek
Kategoria obiektu:	VIII
Stadium:	P.B.
Projektant architektura i konstrukcja: mgr inż. Leszek Kamiński Upr. Nr St-251/86 w spec. konstrukcyjno-budowlanej <i>mgr inż. Leszek Kamiński</i> Upr. konstr.-bud. nr St-251/86 Jadwisin ul. Królewska 10, 05-140 Serock	Sprawdzający architektura i konstrukcja: mgr inż. Tadeusz Lenartowicz Upr. Nr Wa-449/91 w spec. konstrukcyjno-budowlanej <i>mgr inż. Tadeusz Lenartowicz</i> upr. bud. konstrukcyjne i wykonawcze Wa-449/91 upr. bud. architektoniczne Wa-1098/94
Projektant inst. wod.-kan.: mgr inż. Danuta Gulczyńska Upr. Nr St-5/88 w spec. inżynieryjno-instalacyjnej <i>mgr inż. Danuta Gulczyńska</i> upr. bud. nr St-5/88	Sprawdzający inst. wod.-kan.: mgr inż. Barbara Pietraszewska-Świątek Upr. Nr St-28/87 w spec. inżynieryjno-instalacyjnej <i>mgr inż. B. Pietraszewska-Świątek</i> nr upr. St-28/87
Projektant inst. elektrycznej i grzewczej: mgr inż. Radosław Kaczmarek Upr. Nr POM/0217/POOE/09 w spec. instalacyjnej w zakresie sieci i urządzeń elektrycznych inż. Radosław Kaczmarek Uzasadnienie techniczne do projektowania i kosztorys obiektu budowlanego (bez ograniczeń w zakresie instalacyjnej w zakresie sieci, instalacji i urządzeń elektrycznych i elektroenergetycznych Nr ewid.: POM/0217/POOE/09, POM/0190/GD/09/07 dat. SEP. 15-11-2008, 07-11-2008	Sprawdzający inst. elektrycznej i grzewczej: mgr inż. Kazimierz Borowski Upr. Nr 117/Gd/01 w spec. instalacyjnej w zakresie sieci i urządzeń elektrycznych <i>mgr inż. Kazimierz Borowski</i> Uzasadnienie budowlane w specjalności instalacyjnej w zakresie sieci, instalacji i urządzeń elektrycznych oraz elektroenergetycznych w zakresie projektowania i wykonania robótami budowlanymi bez ograniczeń. Nr ewid.: 117/Gd/01

20 luty 2013 r.

EGZ. NR

5.

Na Inwestora zostaje przeniesione prawo majątkowe do jednorazowej realizacji obiektu pod warunkiem uregulowania należności za projekt. Autor zastrzega sobie wszelkie prawa do niniejszego projektu zgodnie z USTAWĄ O PRAWIE AUTORSKIM I PRAWACH POKREWNYCH z dnia 04.02.1994 roku Dziennik Ustaw Nr 24 poz. 83, z dnia 23.02.1994 roku.

Opis do projektu zagospodarowania terenu dotyczącego  
budowy budynku świetlicy wiejskiej  
w miejscowości Nowy Modlin gmina Pomiechówek

*Inwestor:* Gmina Pomiechówek  
ul. Szkolna 1a  
05-180 Pomiechówek

*Lokalizacja inwestycji:* działka nr ew. 31 obręb 15; m. Nowy Modlin  
gm. Pomiechówek, pow. Nowodworski, woj. mazowieckie

## **1. Przedmiot inwestycji**

1.1. 1.a) *Przedmiotem inwestycji* jest projekt zagospodarowania działki Nr ew. 31, położonej w m. Nowy Modlin, określający usytuowanie projektowanego pawilonu świetlicy wiejskiej wykonanego na bazie typowych, modułowych i wyposażonych w instalacje kontenerów. Projektowany obiekt to budynek parterowy, niepodpiwniczony.

### 1.b) *Podstawa opracowania*

- zlecenie Inwestora,
- wizja lokalna w terenie,
- projekt wykonawczy typowych kontenerów firmy IW-TOM,
- decyzja o lokalizacji inwestycji celu publicznego,
- mapa sytuacyjno-wysokościowa do celów projektowych dostarczona przez Inwestora,
- koncepcja uzgodniona z Inwestorem.
- rozporządzenie Ministra Infrastruktury z dnia 1 lipca 2003 r. w sprawie szczegółowego zakresu i formy projektu budowlanego (Dz. U. nr 120, poz. 1133 z późniejszymi zmianami).

### 1.c) *Niniejszy projekt określa:*

- lokalizację projektowanego budynku,
- zakres robót budowlanych do wykonania,
- wewnętrzny układ komunikacyjny: projektowane niezbędne utwardzenia terenu działki w tym projektowane miejsca parkingowe, chodniki, dojścia,
- lokalizację pozostałych elementów zagospodarowania działki.

1.d) *Zakres opracowania* pozwoli na wypełnienie przez inwestora, w organie administracji architektoniczno – budowlanej, obowiązków poprzedzających rozpoczęcie robót budowlanych, zgodnie z ustawą z dnia 7 lipca 1994 roku Prawo budowlane (j.t. Dz.U. z 2006 roku nr 156, poz. 1118 z późn. zm.).

1.e) *Funkcja projektowanego obiektu*

Projektowany budynek na bazie typowych kontenerów wyposażonych w instalacje, będzie pełnił funkcję gminnej świetlicy wiejskiej dla organizacji spotkań i zebrań sołeckich.

## **2. Istniejący stan zagospodarowania terenu**

### *2.1 Stan istniejący.*

Przedmiotowa działka jest niezabudowana.

Teren działki nr ew. 31 jest ogrodzony.

Infrastruktura techniczna występuje w postaci:

- istniejącej sieci elektroenergetycznej w ulicy,
- istniejącej sieci wodociągowej w ulicy,
- istniejącej sieci telekomunikacyjnej w ulicy.

Otoczenie inwestycji stanowi zieleń niska, średnia i wysoka.

Teren działki porośnięty miejscami kępami krzewów.

### *2.2. Projektowane adaptacje i rozbiórki.*

Projekt nie przewiduje żadnych rozbiórek i adaptacji obiektów w terenie.

## **3. Projektowane zagospodarowanie terenu,**

### *3.1. Projektowane zmiany w stanie zagospodarowania terenu.*

Działka, na której planowana jest inwestycja, jest niezabudowana.

Przewiduje się budowę wiejskiej świetlicy na bazie typowych kontenerów firmy IW-TOM.

Projekt nie przewiduje kolizji elementów przyrodniczych z planowaną inwestycją, istniejący drzewostan będzie w pełni zachowany. Nie planuje się usunięcia (wycinki) zieleni wysokiej, budowa budynku nie zaburzy warunków ekologicznych terenu, poza tym nie będą dokonywane żadne istotne zmiany w istniejącym zagospodarowaniu terenu. Projekt ma celu wskazanie lokalizacji budynku wraz z zagospodarowaniem działki. Nie projektuje się żadnych zmian w systemie odprowadzania wód opadowych i roztopowych, które będą zagospodarowane w ramach działki.

Projekt przedstawia:

- lokalizację projektowanego budynku świetlicy wiejskiej,
- lokalizację wyznaczonego dojazdu do budynku i dojazdu do miejsc parkingowych,
- projektowane przyłącza: wodociągowe, elektroenergetyczne, które będą wykorzystane dla potrzeb planowanej inwestycji,
- lokalizację projektowanego bezodpływowego szczelnego zbiornika na nieczystości płynne.

3.2. *Urządzenia budowlane związane z obiektami budowlanymi, układ komunikacyjny, sieci uzbrojenia terenu z przeciwpożarowym zaopatrzeniem wodnym, ukształtowanie terenu i zieleni.*

Urządzenia budowlane związane z obiektem:

- zaopatrzenie w wodę – na bazie projektowanego przyłącza wodociągowego,
- odprowadzenie nieczystości płynnych – do projektowanego szczelnego bezodpływowego zbiornika o pojemności do 10 m<sup>3</sup>,
- zasilanie budynku w energię elektryczną – na bazie projektowanego przyłącza,
- zasilenie budynku w gaz – nie dotyczy.

Nie projektuje się sieci uzbrojenia terenu z przeciwpożarowym zaopatrzeniem wodnym.

Nie zmienia się ukształtowania terenu.

Nie projektuje się nowej zieleni, nie przewiduje się dokonywania zmian w zieleni.

#### **4. Zestawienie powierzchni poszczególnych części zagospodarowania terenu, dla działki nr ew. 105:**

Powierzchnia zabudowy projektowanej świetlicy wiejskiej	106,81 m <sup>2</sup>
Powierzchnia projektowanego szczelnego zbiornika bezodpływowego na nieczystości płynne	6,40 m <sup>2</sup>
Powierzchnia utwardzeń terenu (plac zabaw, boisko sportowe, chodniki, miejsca parkingowe, dojazdy) wg oddzielnego opracowania	1 832,52 m <sup>2</sup>
Razem powierzchnia zabudowy i utwardzeń	1 945,73 m <sup>2</sup>
Powierzchnia biologicznie czynna	6 758,27 m <sup>2</sup>
Powierzchnia całkowita działki nr ew. 31	8 704,00 m <sup>2</sup>

Powierzchnia biologicznie czynna stanowi 77,7% całej powierzchni działki 31.

#### **5. Dane informujące, czy teren, na którym jest projektowany obiekt budowlany, są wpisane do rejestru zabytków oraz czy podlegają ochronie na podstawie ustaleń miejscowego planu zagospodarowania przestrzennego,**

Teren, na którym projektowana jest inwestycja nie jest objęty ochroną konserwatorską.

#### **6. Dane określające wpływ eksploatacji górniczej na teren zamierzenia budowlanego, znajdującego się w granicach terenu górniczego,**

Obszar objęty projektem nie znajduje się na terenie szkód górniczych, nie podlega wpływowi eksploatacji górniczej.

**7. Informacja i dane o charakterze i cechach istniejących i przewidywanych zagrożeń dla środowiska oraz higieny i zdrowia użytkowników projektowanych obiektów budowlanych i ich otoczenia,**

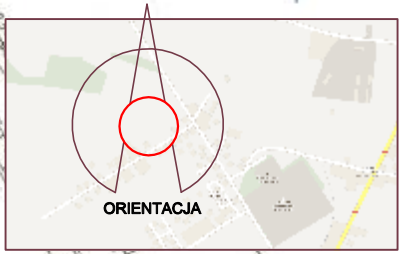
W wyniku przeprowadzonej analizy stwierdzono, że zarówno budowa jak i eksploatacja budynku nie pogorszy stanu środowiska. Nie zostanie zmieniona gospodarka wodna – zachowane będą właściwości istniejącego otoczenia na odprowadzanie wody w kierunku naturalnego pochylenia terenu. Nie stwierdza się innych zagrożeń higieny i zdrowia użytkowników projektowanych obiektów i ich otoczenia.

**8. Inne konieczne dane wynikające ze specyfiki, charakteru i stopnia skomplikowania obiektu budowlanego lub robót budowlanych,**

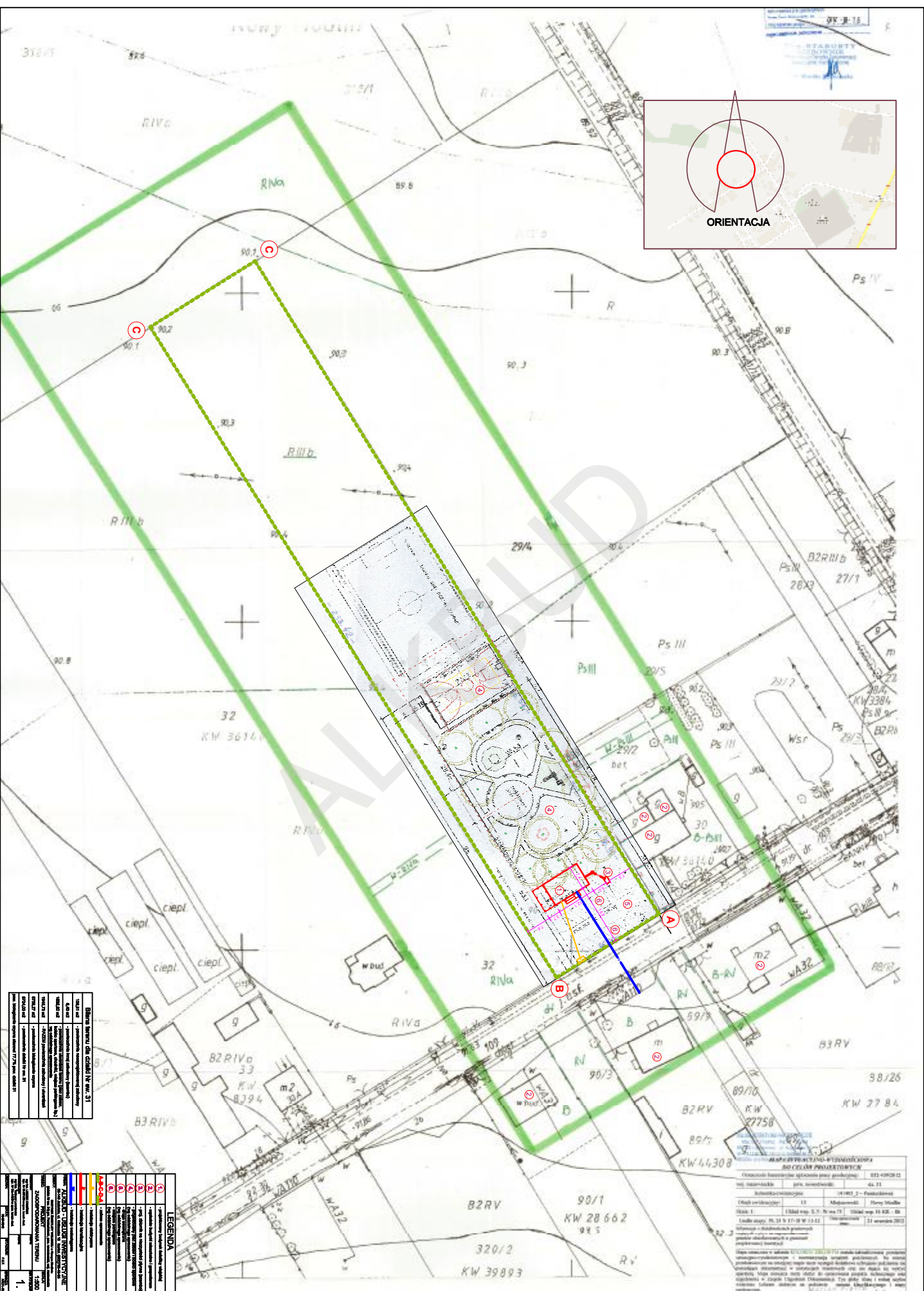
Nie dotyczy.

ALKYBUD





ORIENTACJA



Biuro Inżynierskie CIB S.A. Nr. 31	
10-200 Warszawa, ul. Żwirki i Wigury 20	
Wzrost	46 lat
Wykształcenie	inżynierskie
Specjalność	inżynieria budowlana
Stwierdzony przez	instytut budownictwa i inżynierii
Stwierdzony w dniu	08.12.2016
Podpis	[Signature]
Stwierdzony przez	[Signature]
Stwierdzony w dniu	08.12.2016
Podpis	[Signature]

1	Plan zagospodarowania terenów inwestycyjnych
2	Plan zagospodarowania terenów inwestycyjnych - wytyczenie zabudowy
3	Plan zagospodarowania terenów inwestycyjnych - wytyczenie zabudowy i zieleni
4	Plan zagospodarowania terenów inwestycyjnych - wytyczenie zabudowy i zieleni z uwzględnieniem zieleni
5	Plan zagospodarowania terenów inwestycyjnych - wytyczenie zabudowy i zieleni z uwzględnieniem zieleni i zieleni
6	Plan zagospodarowania terenów inwestycyjnych - wytyczenie zabudowy i zieleni z uwzględnieniem zieleni i zieleni
7	Plan zagospodarowania terenów inwestycyjnych - wytyczenie zabudowy i zieleni z uwzględnieniem zieleni i zieleni
8	Plan zagospodarowania terenów inwestycyjnych - wytyczenie zabudowy i zieleni z uwzględnieniem zieleni i zieleni
9	Plan zagospodarowania terenów inwestycyjnych - wytyczenie zabudowy i zieleni z uwzględnieniem zieleni i zieleni
10	Plan zagospodarowania terenów inwestycyjnych - wytyczenie zabudowy i zieleni z uwzględnieniem zieleni i zieleni
11	Plan zagospodarowania terenów inwestycyjnych - wytyczenie zabudowy i zieleni z uwzględnieniem zieleni i zieleni
12	Plan zagospodarowania terenów inwestycyjnych - wytyczenie zabudowy i zieleni z uwzględnieniem zieleni i zieleni
13	Plan zagospodarowania terenów inwestycyjnych - wytyczenie zabudowy i zieleni z uwzględnieniem zieleni i zieleni
14	Plan zagospodarowania terenów inwestycyjnych - wytyczenie zabudowy i zieleni z uwzględnieniem zieleni i zieleni
15	Plan zagospodarowania terenów inwestycyjnych - wytyczenie zabudowy i zieleni z uwzględnieniem zieleni i zieleni
16	Plan zagospodarowania terenów inwestycyjnych - wytyczenie zabudowy i zieleni z uwzględnieniem zieleni i zieleni
17	Plan zagospodarowania terenów inwestycyjnych - wytyczenie zabudowy i zieleni z uwzględnieniem zieleni i zieleni
18	Plan zagospodarowania terenów inwestycyjnych - wytyczenie zabudowy i zieleni z uwzględnieniem zieleni i zieleni
19	Plan zagospodarowania terenów inwestycyjnych - wytyczenie zabudowy i zieleni z uwzględnieniem zieleni i zieleni
20	Plan zagospodarowania terenów inwestycyjnych - wytyczenie zabudowy i zieleni z uwzględnieniem zieleni i zieleni
21	Plan zagospodarowania terenów inwestycyjnych - wytyczenie zabudowy i zieleni z uwzględnieniem zieleni i zieleni
22	Plan zagospodarowania terenów inwestycyjnych - wytyczenie zabudowy i zieleni z uwzględnieniem zieleni i zieleni
23	Plan zagospodarowania terenów inwestycyjnych - wytyczenie zabudowy i zieleni z uwzględnieniem zieleni i zieleni
24	Plan zagospodarowania terenów inwestycyjnych - wytyczenie zabudowy i zieleni z uwzględnieniem zieleni i zieleni
25	Plan zagospodarowania terenów inwestycyjnych - wytyczenie zabudowy i zieleni z uwzględnieniem zieleni i zieleni
26	Plan zagospodarowania terenów inwestycyjnych - wytyczenie zabudowy i zieleni z uwzględnieniem zieleni i zieleni
27	Plan zagospodarowania terenów inwestycyjnych - wytyczenie zabudowy i zieleni z uwzględnieniem zieleni i zieleni
28	Plan zagospodarowania terenów inwestycyjnych - wytyczenie zabudowy i zieleni z uwzględnieniem zieleni i zieleni
29	Plan zagospodarowania terenów inwestycyjnych - wytyczenie zabudowy i zieleni z uwzględnieniem zieleni i zieleni
30	Plan zagospodarowania terenów inwestycyjnych - wytyczenie zabudowy i zieleni z uwzględnieniem zieleni i zieleni
31	Plan zagospodarowania terenów inwestycyjnych - wytyczenie zabudowy i zieleni z uwzględnieniem zieleni i zieleni
32	Plan zagospodarowania terenów inwestycyjnych - wytyczenie zabudowy i zieleni z uwzględnieniem zieleni i zieleni
33	Plan zagospodarowania terenów inwestycyjnych - wytyczenie zabudowy i zieleni z uwzględnieniem zieleni i zieleni
34	Plan zagospodarowania terenów inwestycyjnych - wytyczenie zabudowy i zieleni z uwzględnieniem zieleni i zieleni
35	Plan zagospodarowania terenów inwestycyjnych - wytyczenie zabudowy i zieleni z uwzględnieniem zieleni i zieleni
36	Plan zagospodarowania terenów inwestycyjnych - wytyczenie zabudowy i zieleni z uwzględnieniem zieleni i zieleni
37	Plan zagospodarowania terenów inwestycyjnych - wytyczenie zabudowy i zieleni z uwzględnieniem zieleni i zieleni
38	Plan zagospodarowania terenów inwestycyjnych - wytyczenie zabudowy i zieleni z uwzględnieniem zieleni i zieleni
39	Plan zagospodarowania terenów inwestycyjnych - wytyczenie zabudowy i zieleni z uwzględnieniem zieleni i zieleni
40	Plan zagospodarowania terenów inwestycyjnych - wytyczenie zabudowy i zieleni z uwzględnieniem zieleni i zieleni
41	Plan zagospodarowania terenów inwestycyjnych - wytyczenie zabudowy i zieleni z uwzględnieniem zieleni i zieleni
42	Plan zagospodarowania terenów inwestycyjnych - wytyczenie zabudowy i zieleni z uwzględnieniem zieleni i zieleni
43	Plan zagospodarowania terenów inwestycyjnych - wytyczenie zabudowy i zieleni z uwzględnieniem zieleni i zieleni
44	Plan zagospodarowania terenów inwestycyjnych - wytyczenie zabudowy i zieleni z uwzględnieniem zieleni i zieleni
45	Plan zagospodarowania terenów inwestycyjnych - wytyczenie zabudowy i zieleni z uwzględnieniem zieleni i zieleni
46	Plan zagospodarowania terenów inwestycyjnych - wytyczenie zabudowy i zieleni z uwzględnieniem zieleni i zieleni
47	Plan zagospodarowania terenów inwestycyjnych - wytyczenie zabudowy i zieleni z uwzględnieniem zieleni i zieleni
48	Plan zagospodarowania terenów inwestycyjnych - wytyczenie zabudowy i zieleni z uwzględnieniem zieleni i zieleni
49	Plan zagospodarowania terenów inwestycyjnych - wytyczenie zabudowy i zieleni z uwzględnieniem zieleni i zieleni
50	Plan zagospodarowania terenów inwestycyjnych - wytyczenie zabudowy i zieleni z uwzględnieniem zieleni i zieleni

Instytut Budownictwa i Inżynierii	
ul. Żwirki i Wigury 20, 05-18 Warszawa	
Telefon: (22) 641 60 00, Fax: (22) 641 60 01	
E-mail: biuro@ibin.pl, www.ibin.pl	
NIP: 142-422-11-21, REGON: 142422112, KRS: 0000482141	
Krajowa Izba Inżynierów Budownictwa (KIB)	
ul. Próchnikowa 11, 01-656 Warszawa	
Telefon: (22) 641 60 00, Fax: (22) 641 60 01	
E-mail: kib@kib.pl, www.kib.pl	
NIP: 525-262-22-99, REGON: 142322289, KRS: 000026299	
Załącznik nr 1 do projektu	
Data: 08.12.2016 r.	
Makroregion: Warszawa	
Stwierdzony przez: [Signature]	
Stwierdzony w dniu: 08.12.2016	
Podpis: [Signature]	
Stwierdzony przez: [Signature]	
Stwierdzony w dniu: 08.12.2016	
Podpis: [Signature]	

Opis techniczny do projektu budowlanego dotyczącego  
budowy świetlicy wiejskiej  
w miejscowości Nowy Modlin gmina Pomiechówek

*Inwestor:*

Gmina Pomiechówek  
ul. Szkolna 1a  
05-180 Pomiechówek

*Lokalizacja inwestycji:* działka nr ew. 31 obręb 15 m. Nowy Modlin  
gm. Pomiechówek, pow. Nowodworski, woj. mazowieckie

## **I. CZĘŚĆ OGÓLNA**

### **1. DANE OGÓLNE**

- 1.1. Przedmiotem opracowania jest projekt budowlany świetlicy wiejskiej.  
Pawilon 1 kondygnacyjny, niepodpiwniczony, kontenerowy – typowe moduły kontenerowe firmy IW-TOM, przekryte dachami płaskimi.  
Na parterze zaprojektowano: hol wejściowy, WC męskie i WC damskie (dostosowane dla potrzeb osób niepełnosprawnych), 1 pomieszczenie gospodarcze oraz główną salę spotkań.
- 1.2. ADRES INWESTYCJI:  
m. Nowy Modlin, gm. Pomiechówek, dz. Nr ew. 31 obr. 15
- 1.3. PODSTAWA OPRACOWANIA:
- mapa do celów projektowych,
  - wizja lokalna w terenie,
  - decyzja o lokalizacji inwestycji celu publicznego,
  - program funkcjonalno-użytkowy uzgodniony z Inwestorem,
  - obowiązujące normy i przepisy prawne.
- 1.4. ZESTAWIENIE POWIERZCHNI I KUBATURY:

pow. zabudowy (budynek z wiatą)	115,52 m <sup>2</sup>
---------------------------------	-----------------------

pow. całkowita budynku	89,23 m <sup>2</sup>
pow. użytkowa (netto)	81,07 m <sup>2</sup>
pow. tarasu	26,27 m <sup>3</sup>
kubatura łącznie z wiatą	346,56 m <sup>3</sup>

## **II. CZĘŚĆ KONSTRUKCYJNO-BUDOWLANA**

### **2. DANE KONSTRUKCYJNO-MATERIAŁOWE**

#### **2.1. OPIS OGÓLNY:**

Konstrukcja budynku – kontenerowa, modułowa, stalowa. Konstrukcję modułu stanowi sztywna rama przestrzenna wykonana ze spawanych zimno giętych profili z blachy gr. 5 mm (stal klasy S235). Konstrukcja pomalowana farbą podkładową oraz farbą Flame Stal, zabezpieczającą elementy stalowe do klasy odporności pożarowej R-30.

#### **2.2. FUNDAMENTY:**

Posadowienie pawilonu na terenie częściowo utwardzonym na bloczkach betonowych na podsypce piaskowej stabilizowanej cementem – w górnej warstwie geotechnicznej, którą są piaski średnie o ID 0,6.

#### **2.3. ŚCIANY ZEWNĘTRZNE:**

Sztywne płyty warstwowe gr. 150 mm. Na zewnątrz powlekana blacha profilowana, od strony wewnętrznej blacha płaska, rdzeń z wełny mineralnej.

Współczynnik dla ściany  $U = 0,28 \text{ W}/(\text{m}^2\text{K})$ , odporność ogniowa płyt EI-60.

Kolorystyka elewacji – żółte płyty warstwowe, zielone profile konstrukcyjne, okna i drzwi w kolorze białym.

#### **2.4. ŚCIANY DZIAŁOWE:**

Sztywne płyty warstwowe gr. 80 mm z obustronną białą, płaską, powlekaną blachą z rdzeniem styropianowym.

#### **2.5. KONSTRUKCJA PODŁÓG:**

Ruszt stalowy ocynkowany, wykończony od dołu blachą stalową ocynkowaną gr. 0,63 mm z izolacją ze styropianu o gr. 150 mm, od góry płyta wiórowa V 100 o gr. 22 mm. – projektowana dla obciążenia zmiennego 3kN/m<sup>2</sup>. Współczynnik  $U = 0,23 \text{ W}/(\text{m}^2\text{K})$ .

#### **2.6. DACH:**

Pokrycie z blachy trapezowej T35 gr. 0,6 mocowane do stalowych profili 70x70x4, pod spodem płyta warstwowa z rdzeniem z wełny mineralnej gr. 100 mm. Dodatkowo zwiększono grubość izolacji płytami z wełny mineralnej gr. 50 mm. Odporność ogniowa płyty EI-30, współczynnik  $U = 0,23 \text{ W}/(\text{m}^2\text{xK})$ .



2.7. ODPROWADZENIE WODY Z DACHU :

Po 4 rury spustowe średnicy 50 mm w każdym module, usytuowane w przekrojach słupów narożnych.

2.8. STOLARKA OKIENNA:

Typowe okna PVC, współczynnik  $U = 1,1 \text{ W}/(\text{m}^2\text{K})$ . Zestawienie stolarki wg wykazu.

2.9. STOLARKA DRZWIOWA:

Drzwi wewnętrzne – typowe, drewniane; zewnętrzne – stalowe, ocieplone, wg wykazu.

2.10. PARAPETY ZEWNĘTRZNE I WEWNĘTRZNE:

Blacha stalowa gr. 0,55mm powlekana.

2.11. INSTALACJA ELEKTRYCZNA:

Oświetlenia i gniazd wtykowych o napięciu 250V, ogrzewanie elektryczne: grzejniki konwektorowe z termostatami, oświetlenie awaryjne, kurtyny powietrzne nad drzwiami wejściowymi – wg załączonego projektu – część elektryczna. Przyłącze elektryczne wg oddzielnego opracowania.

2.12. WENTYLACJA:

Kanały wentylacyjne metalowe. Wentylacja grawitacyjna i mechaniczna wywiewna oznaczona na rzutach w/g oddzielnego opracowania.

2.13. INSTALACJA WODNO-KANALIZACYJNA:

Zasilanie wodne z miejskiej sieci wodociągowej, c.w.u. z term elektrycznych przepływowych zgodnie z załączonym projektem instalacji, odprowadzenie nieczystości płynnych do szczelnego bezodpływowego zbiornika zlokalizowanego na działce inwestora. Przyłącze wodociągowe i kanalizacyjne wg oddzielnego opracowania.

2.14. INSTALACJA GAZOWA:

Nie występuje.

2.15. WYKOŃCZENIE PODŁOG:

Zgodnie z opisami na rysunkach.

3. INSTALACJA ENERGETYCZNA OBIEKTU:

Zgodnie z załącznikiem.

4. DANE TECHNICZNE OBIEKTU CHARAKTERYZUJĄCE JEGO WPŁYW NA ŚRODOWISKO, ZDROWIE LUDZI I OBIEKTY SĄSIEDNIE:

W budynku występuje zapotrzebowanie na wodę i odprowadzanie ścieków, gdyż budynek będzie użytkowany jako świetlica wiejska na okolicznościowe zebrania sołectwie. Zapotrzebowanie na wodę i ilość wytwarzanych ścieków wg projektu branżowego instalacji wodno-kanalizacyjnej.

Obiekt nie emituje hałasu i wibracji w stopniu wyższym niż dopuszczalny.

Obiekt nie emituje promieniowania.

Obiekt nie wpływa negatywnie na istniejący drzewostan, powierzchnię ziemi, w tym glebę, wody powierzchniowe i podziemne, gdyż posadowienie obiektu nie koliduje z systemami korzeniowymi drzew i krzewów, a głębokość posadowienia budynku na terenie działki jest powyżej poziomu wód gruntowych i nie wpływa zatem na przepływ wód podziemnych.

5. ZASTOSOWANIE ROZWIĄZAŃ OGRANICZAJĄCYCH I ELIMINUJĄCYCH WPŁYW OBIEKTU NA ŚRODOWISKO, ZDROWIE LUDZI I INNE OBIEKTY BUDOWLANE:

Obiekt będzie wzniesiony z użyciem materiałów budowlanych nie wywierających negatywnego wpływu na zdrowie ludzi, wszystkie materiały użyte do wznoszenia - montażu przedmiotowego budynku muszą posiadać wymagane prawem atesty i dopuszczenia do stosowania w budownictwie.

Obiekt nie wywiera szkodliwego wpływu na budynki sąsiednie. Jego usytuowanie w określonej odległości pokazanej na projekcie zagospodarowania terenu, pozwala na właściwe nasłonecznienie. W bezpośrednim sąsiedztwie nie występują inne obiekty budowlane, które mogły by być zacieniane, wykonanie analizy zacieniania uznano za zbędne.

UWAGI KOŃCOWE:

6. Roboty wykonać zgodnie ze sztuką budowlaną i obowiązującymi przepisami. Wszystkie zmiany materiałowe są dozwolone pod warunkiem dokonania i zaakceptowania ich przez projektanta i kierownika budowy.

**INFORMACJA**  
dotycząca bezpieczeństwa i ochrony zdrowia

podczas budowy

**BUDYNKU ŚWIETLICY WIEJSKIEJ**

*Lokalizacja inwestycji:*

wieś Nowy Modlin, działka nr ew. 31 obręb 15

gmina Pomiechówek, pow. nowodworski, woj. mazowieckie

*INWESTOR:*

Gmina Pomiechówek

05-180 Pomiechówek

ul. Szkolna 1a

*Podstawa prawna:* rozporządzenie Ministra Infrastruktury z dnia 23 czerwca 2003 roku w sprawie informacji dotyczącej bezpieczeństwa i ochrony zdrowia oraz planu bezpieczeństwa i ochrony zdrowia ( Dz.U. nr 120 poz.1126)

Informację sporządził:

1. Wykonywanie wykopu pod fundamenty.

W przypadku wykonywania wykopu pod fundamenty z użyciem maszyn do robót ziemnych i budowlanych należy:

  - umożliwić wjazd na działkę maszynie tak, aby nie zaczepiła o linie energetyczne,
  - nie dopuścić do przebywania osób postronnych w zasięgu działania naczynia (łyżki) maszyny roboczej,
  - wykonywać roboty pod lub obok linii energetycznych w taki sposób, by odległość stanowiska pracy od linii nie była mniejsza niż 2,00 m ,
  - zabezpieczyć miejsce wykonywania robót przed dostępem osób postronnych.
2. Podawanie betonu pompą.
  - - nie dotyczy.
3. Betonowanie wieńców, podciągów przy pomocy pompy.
  - nie dotyczy
4. Roboty zbrojarskie.
  - nie dotyczy
5. Przygotowanie zaprawy murarskiej.

Podczas przygotowywania w betoniarce zaprawy murarskiej z dodatkiem wapna lub innych żrących środków uplastyczniających należy:

  - sprawdzić czy części ruchome betoniarki są osłonięte w należyty sposób,
  - sprawdzić czy właściwie wykonano połączenie elektryczne betoniarki, a ewentualne miejsca połączenia przewodów właściwie zaizolowane,
  - przed przygotowaniem zaprawy, włączyć betoniarkę „na sucho” w celu sprawdzenia właściwego kierunku obrotów bębna betoniarki,
  - korzystać z rękawic ochronnych,
  - wsypywać składniki zaprawy, szczególnie żrące, tak by nie doszło do zaprószenia oczu lub innych odkrytych części ciała.
6. Praca na rusztowaniach.

Podczas pracy na rusztowaniach należy:

  - z należytą starannością wybrać miejsce ustawienia rusztowania, które należy właściwie przygotować poprzez wyrównanie i ustabilizowanie podłoża,
  - nie przekraczać wysokości właściwych dla danego typu rusztowania,
  - bezwzględnie kotwić rusztowanie do ściany zgodnie z jego konstrukcją,
  - nie dopuszczać do montażu i demontażu rusztowania podczas ograniczonej widoczności oraz o zmroku i w nocy bez dostatecznego oświetlenia,
  - układać właściwe pomosty robocze i deski krawężnikowe w zależności od typu stosowanego rusztowania,
  - w przypadku, gdy stanowisko pracy położone jest na wysokości 2,00 m i więcej ponad poziomem otaczającego terenu, należy na rusztowaniu zamontować barierki i poręcze o wysokości 1,10 m od poziomu pomostu roboczego,
  - praca bez poręczy jest dopuszczalna wyłącznie z użyciem atestowanych zabezpieczeń np. uprząży.

## 7. Roboty elektryczne.

- Instalacje i urządzenia elektryczne powinny być tak eksploatowane, aby nie narażały pracowników na porażenie prądem elektrycznym oraz nie stanowiły zagrożenia pożarowego, wybuchowego i nie powodowały innych szkodliwych skutków.
- Należy utrzymywać właściwy stan techniczny instalacji i wyposażenia.
- Należy zachować wymagane odległości od napowietrznych linii energetycznych. Przy organizacji prac remontowo-budowlanych należy zapewnić odpowiednie oświetlenie terenu budowy i miejsc wykonywania pracy umożliwiające bezpieczną pracę.
- Chronić przewody przenośnych urządzeń elektrycznych przed uszkodzeniami mechanicznymi.

## 8. Roboty ciesielskie.

Podczas robót ciesielskich należy:

- podnosić belki zabezpieczone linami przed niekontrolowanym obrotem,
- do chwili ostatecznego zamocowania belki nie dopuszczać do przebywania pod nią ludzi,
- w przypadku pracy piłą łańcuchową stosować się do jej instrukcji obsługi, zapewnić pewne i stabilne zamocowanie przecinanych elementów, kontrolować ruch i upadek odcinanego elementu, zapewnić sobie stabilną pozycję pracy,
- bezwzględnie nie pozostawiać desek z tkwiącymi w nich gwoździami.

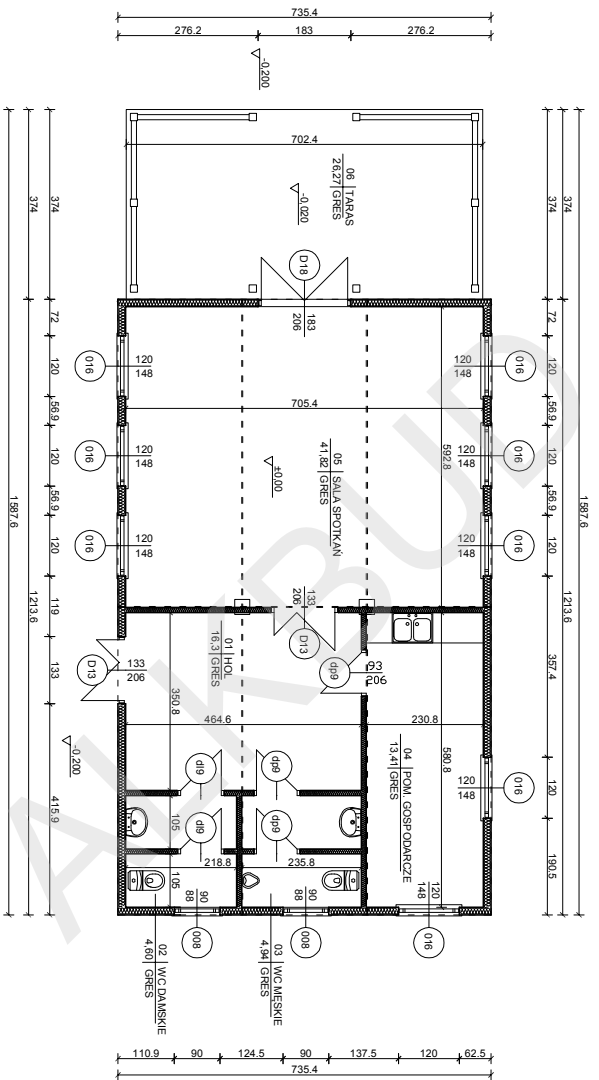
## 9. Roboty na wysokości.

Przy wykonywaniu robót na wysokościach należy:

- stosować środki ochrony osobistej – atestowaną uprzęż i zabezpieczenia linowe,
- przy ich braku bezwzględnie należy montować bariery i poręcze ochronne,
- nie prowadzić robót na dwóch lub więcej kondygnacjach w tym samym pionie,
- w miarę potrzeby np. nad wejściami do budynku w budowie stosować zabezpieczenia dodatkowe w postaci daszków lub siatek ochronnych.

## 10. Ogólne zasady postępowania podczas realizacji inwestycji.

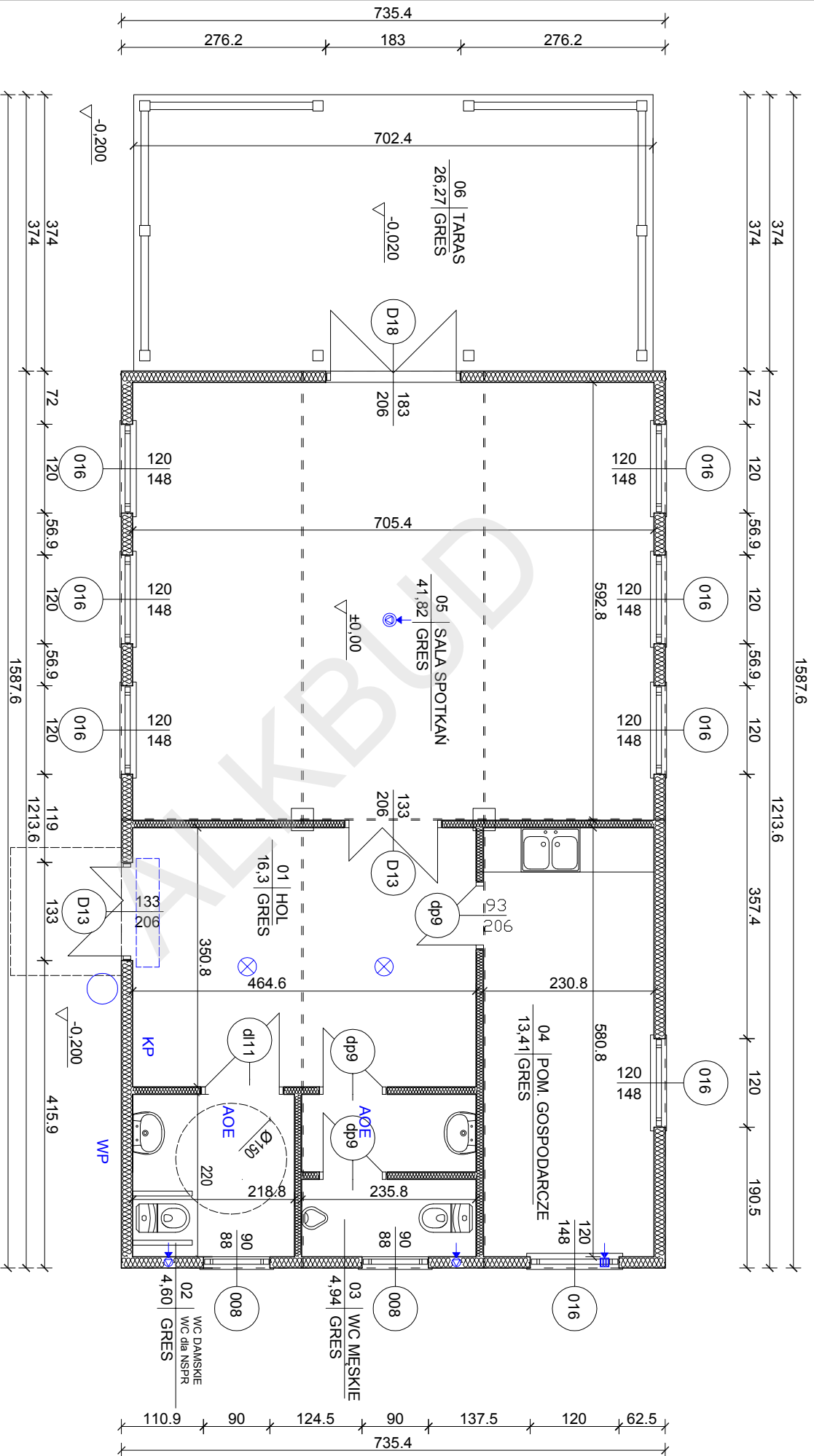
- a) wszystkie osoby dopuszczone do pracy na budowie muszą być wyposażone w ubiory robocze, rękawice i nakrycia głowy (kaski),
- b) wszyscy pracownicy muszą przejść podstawowe przeszkolenie bhp,
- c) osoby wykonujące roboty stwarzające zagrożenie, muszą być ponadto wyposażone stosownie do potrzeb w środki ochrony osobistej: okulary lub tarcze ochronne, uprząże wraz z linami, linowe aparaty bezpieczeństwa fartuchy ochronne itp.,
- d) zdecydowanie zabrania się Inwestorowi, kierownikowi budowy i majstrowi dopuszczania do wykonywania robót budowlanych przez osoby, które są pod wpływem alkoholu lub w stanie wskazującym na jego spożycie.



NR	NAZWA	PODLOGA	POW. PODLOGI	POW. UZYT.
01	HOL	Gres	1630 m²	460 m²
02	W.C. DAMSKIE	Gres	480 m²	494 m²
03	W.C. MIESKIE	Gres	494 m²	1341 m²
04	POM. GOSPODARCZE	Gres	1341 m²	4182 m²
05	SALA SPORTKAN	Gres	4182 m²	8107 m²
Razem powierzchnia		Gres	2627 m²	0,00 m²
06	TARAS	Gres	107,34 m²	8107 m²
Razem powierzchnia kondygnacji		Gres	107,34 m²	8107 m²

<b>FIRMA: ALKBUD - USLUGI INWESTYCYJNE</b>	
05-140 Jędrzejów, ul. Krolewska 10 lokal (022)765-40-05	
<b>OBIEKT:</b> BUDYNEK ŚWIETLICY WIEJSKIEJ w Nowym Modlinie (dębina Nr ew. 31) gm. Pomińskówek, pow. Pomińskowski, woj. mazowieckie	
<b>TREŚĆ:</b> RZUT PRZYZIEMIA	
<b>PROJEKTANT:</b> mgr inż. LESZEK KAWIŃSKI Up.	<b>POSIERS:</b> NR RYSUNKU
<b>SPRAWOZDAWCA:</b> mgr inż. TADEUSZ LEWARTOWICZ	<b>POSIERS:</b> 2.
<b>UMOWA:</b> DATA: 20-02-2013	<b>STADIUM:</b> P.A.
<b>BRANŻA:</b> ARCH.-BUD.	

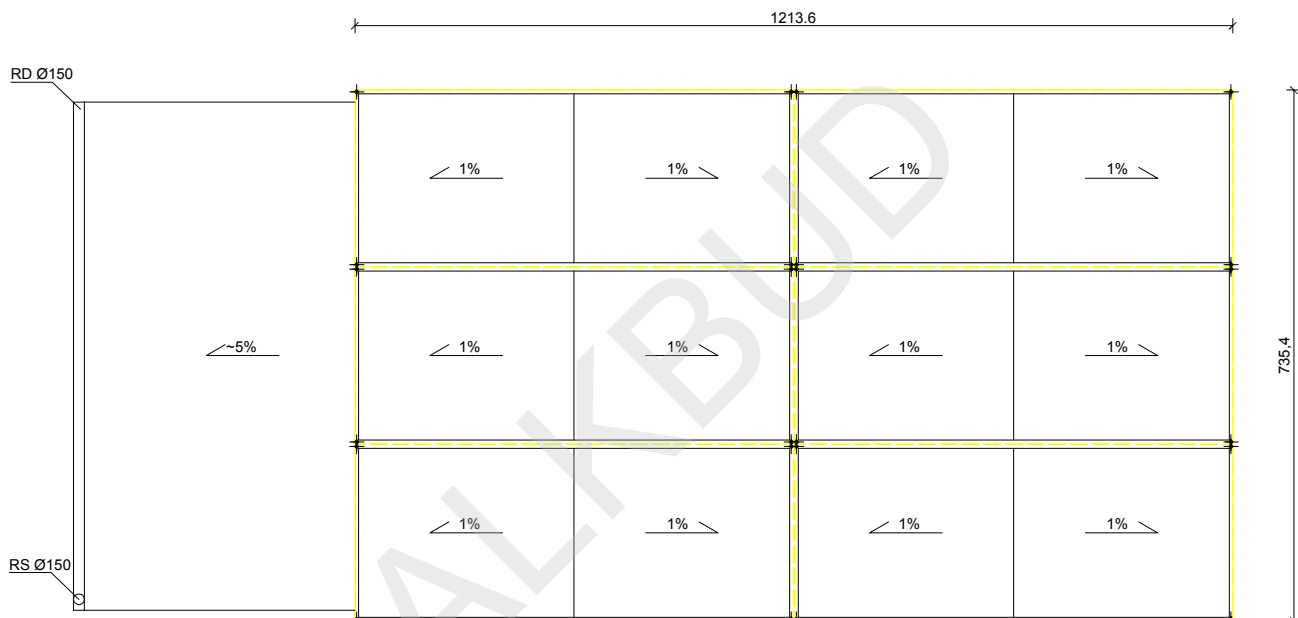




- - ppoz. wyłącznik prądu
- ⊗ - awaryjne oświetlenie ewakuacyjne
- ⊕ - kratka wentylacyjna
- ⊖ - wentylator DOSPFL 100 o wydajności 90 m<sup>3</sup>/h
- ⊖ - wentylator dachowy WR-160 o wydajności 655 m<sup>3</sup>/h
- ⊖ - kurtyna powietrzna C 2000 NT 9/18 Kw

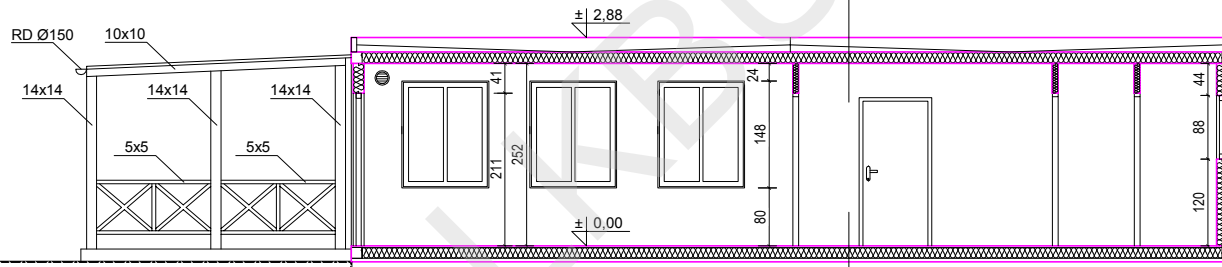
NR	NAMNA	PODLOGA	POW. PODLOGI	POW. UZYT.
01	HOL	Gres	16,30 m <sup>2</sup>	16,30 m <sup>2</sup>
02	WC DAMSKIE 1 dbi NSPR	Gres	4,60 m <sup>2</sup>	4,60 m <sup>2</sup>
03	WC MIESKIE	Gres	4,94 m <sup>2</sup>	4,94 m <sup>2</sup>
04	POM. GOSPODARCZE	Gres	13,41 m <sup>2</sup>	13,41 m <sup>2</sup>
05	SALA SPOTKAN	Gres	41,82 m <sup>2</sup>	41,82 m <sup>2</sup>
06	TARAS	Gres	26,27 m <sup>2</sup>	0,00 m <sup>2</sup>
Razem powierzchnia			81,07 m <sup>2</sup>	81,07 m <sup>2</sup>
Razem powierzchnia kondygnacji			107,34 m <sup>2</sup>	81,07 m <sup>2</sup>

FIRMA: <b>ALKBUD - USLUGI INWESTYCYJNE</b>	
05-140 Jadrwiśn, ul. Krolewska 10, fax: (022)765-40-05	
OBIEKT:	BUDYNEK SWIETLICY WIESKIEJ w Nowym Modlinie
(dalsza ul. ew. 311 gm. Pomiechowo, pow. nowotomski, woj. mazowieckie)	
TRZEŚC:	<b>RZUT PRZYZIEMIA</b>
PROJEKTANT:	mgr inż. LESZEK KAMINSKI Upr. N/S 251/88 w spec. konstr.-bud.
SPRAWOZDAWCY:	mgr inż. TADEUSZ LEKARTOWICZ Upr. N/194 44891 w spec. konstr.-bud.
UMOWA:	DATA: 20-02-2013
STADIUM:	P.B.
BRANZA:	ARCH.-BUD.
SKALA:	1:50
NR RYSUNKU:	<b>2a.</b>



RURY SPUSTOWE Ø50mm W KAŻDYM  
NAROŻNIKU MODUŁU

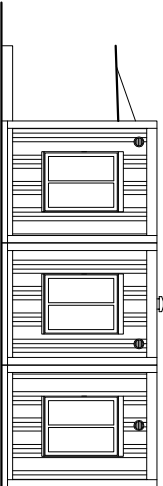
<b>FIRMA: ALKBUD - USŁUGI INWESTYCYJNE</b> 05-140 Jadwisin, ul. Królewska 10 fax/tel. (022)765-40-05			
<b>OBIEKT:</b> BUDYNEK ŚWIETLICY WIEJSKIEJ w Nowym Modlinie (działka Nr ew. 31) gm. Pomiechówek, pow. nowodorski, woj. mazowieckie			
<b>TREŚĆ:</b> RZUT DACHU			<b>SKALA:</b> 1:100
<b>PROJEKTANT:</b> mgr inż. LESZEK KAMIŃSKI Upr. Nr St-251/B6 w spec. konstr.-bud.		<b>PODPIS:</b>	
<b>SPRAWDZAJĄCY:</b> mgr inż. TADEUSZ LENARTOWICZ Upr. Nr Wa 449/91 w spec. konstr.-bud.		<b>PODPIS:</b>	
<b>UMOWA:</b>	<b>DATA:</b> 20-02-2013	<b>STADIUM:</b> P.B.	<b>BRANŻA:</b> ARCH.-BUD.
			<b>3.</b>



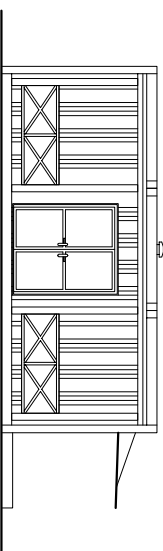
blacha trapezowa
wełna mineralna 15 cm
paroizolacja
konstrukcja dachu
laminowana płyta OSB

wykładzina PVC
płyta OSB 22 cm
paroizolacja
konstrukcja stropu
styropian 15 cm
blacha płaska

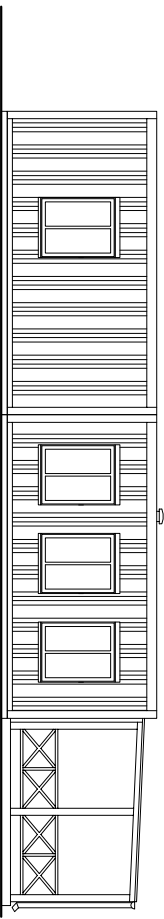
<b>FIRMA: ALKBUD - USŁUGI INWESTYCYJNE</b> 05-140 Jadwisin, ul. Królewska 10 fax/tel. (022)765-40-05			
<b>OBIEKT:</b> BUDYNEK ŚWIETLICY WIEJSKIEJ w Nowym Modlinie (działka Nr ew. 31) gm. Pomiechówek, pow. nowodorski, woj. mazowieckie			
<b>TREŚĆ:</b> PRZEKRÓJ			<b>SKALA:</b> 1:100
<b>PROJEKTANT:</b> mgr inż. LESZEK KAMIŃSKI Upr. Nr St-251/B6 w spec. konstr.-bud.		<b>PODPIS:</b>	
<b>SPRAWDZAJĄCY:</b> mgr inż. TADEUSZ LENARTOWICZ Upr. Nr Wa 449/91 w spec. konstr.-bud.		<b>PODPIS:</b>	
<b>UMOWA:</b>	<b>DATA:</b> 20-02-2013	<b>STADIUM:</b> P.B.	<b>BRANŻA:</b> ARCH.-BUD.
			<b>4.</b>



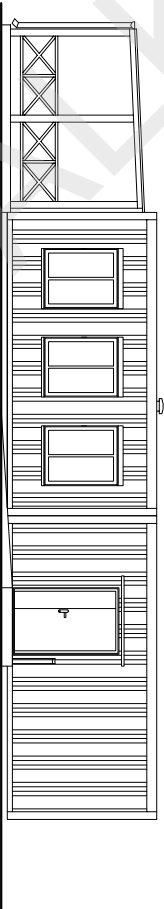
ELEWACJA WSCHODNIA



ELEWACJA ZACHODNIA

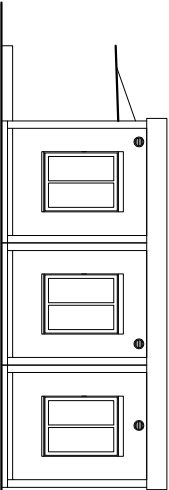


ELEWACJA PÓŁNOCNA

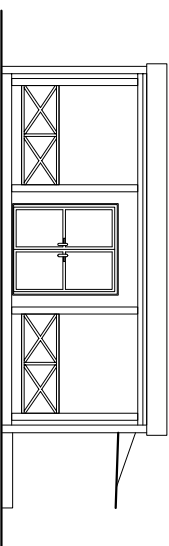


ELEWACJA PÓŁDNIOWA

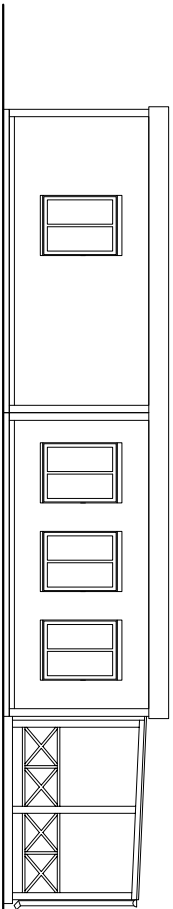
<b>FIRMA: ALKBUD - USŁUGI INWESTYCYJNE</b>			
<b>OBIEKT:</b> 06-140 Jedwiska, ul. Kołomyjska 10, Kraków, (022)765-40-05			
BUDOWNIK ŚWIETLIŃCY WIELISZKIEJ w Nowym Modlinie (działka Nr ew. 311) gm. Pomiechówek, pow. nowotomicki, woj. mazowieckie			
<b>TREŚĆ:</b> ELEWACJE		<b>SKALA:</b> 1:100	
<b>PROJEKTANT:</b> mgr inż. SZYBKA KAMILSKI Upr. Nr 14548 w spec. konstr.-bud.	<b>PODPIS:</b>	<b>NR RYSUNKU:</b> 5.	
<b>SPRAWOZDAWCY:</b> mgr inż. TABEŁCZYŃSKI LENARTOWICZ Upr. Nr 44881 w spec. konstr.-bud.	<b>PODPIS:</b>		
<b>UMOWA:</b>	<b>DATA:</b> 20-02-2013	<b>STADIUM:</b> P.A.	<b>BRANŻA:</b> ARCH.-BUD.



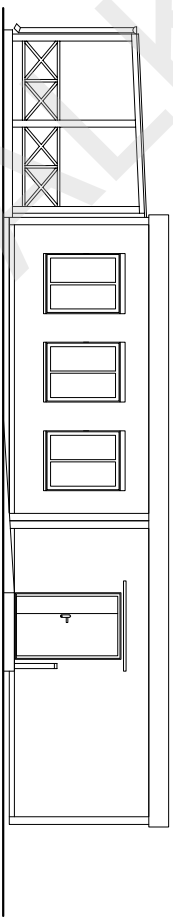
ELEWACJA WSCHODNIA



ELEWACJA ZACHODNIA

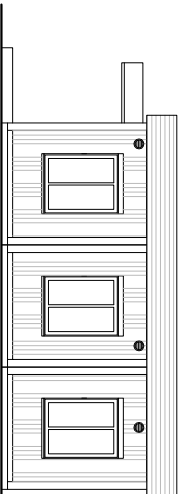


ELEWACJA PÓŁNOCNA

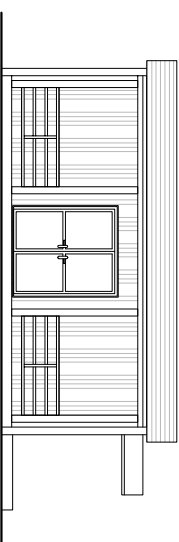


ELEWACJA PÓŁDNIOWA

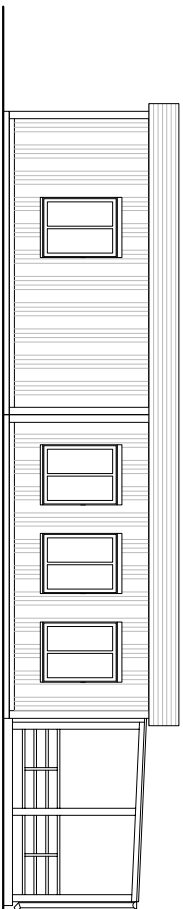
<b>FIRMA: ALKBUD - USŁUGI INWESTYCYJNE</b>			
<b>OBIEKT:</b> 05-140 Jedwiska, ul. Kołomyjska 10, Terzwał, (022)765-40-05			
BUDOWNIK ŚWIETLIŃCY WIELKIEJ w Nowym Modlinie (działka Nr ew. 311) gm. Pomiechówek, pow. nowodworski, woj. mazowieckie			
<b>TREŚĆ:</b> ELEWACJE			
<b>SKALA:</b> 1:100			
<b>PROJEKTANT:</b> mgr inż. SZYBKA KAMILSKI Upr. Nr 14548 w spec. konstr.-bud.	<b>PODPIS:</b>	<b>NR RYSUNKU</b>	
<b>SPRAWOZDAWCY:</b> mgr inż. TABEŁCZYŃSKI LENA RTOŃCOWICZ Upr. Nr W/64489/1 w spec. konstr.-bud.	<b>PODPIS:</b>	<b>5a</b>	
<b>UMOWA:</b>	<b>DATA:</b> 20-02-2013	<b>STADIUM:</b> P.A.	<b>BRANŻA:</b> ARCH.-BUD.



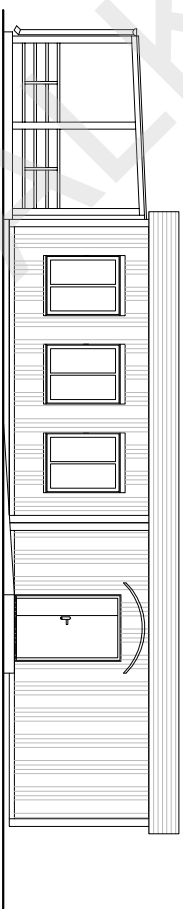
ELEWACJA WSCHODNIA



ELEWACJA ZACHODNIA



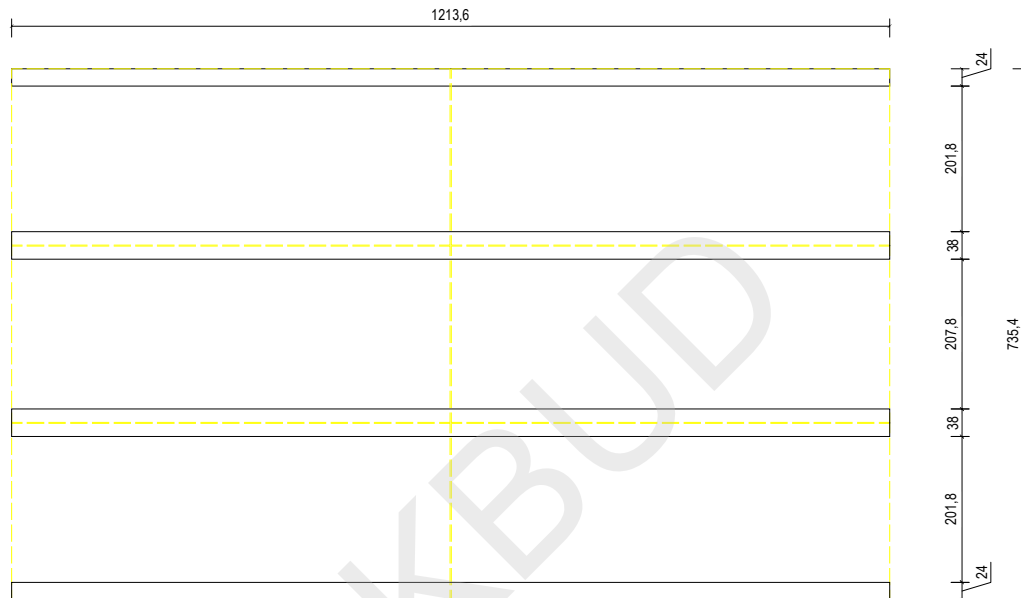
ELEWACJA PÓŁNOCNA



ELEWACJA PÓŁDNIOWA

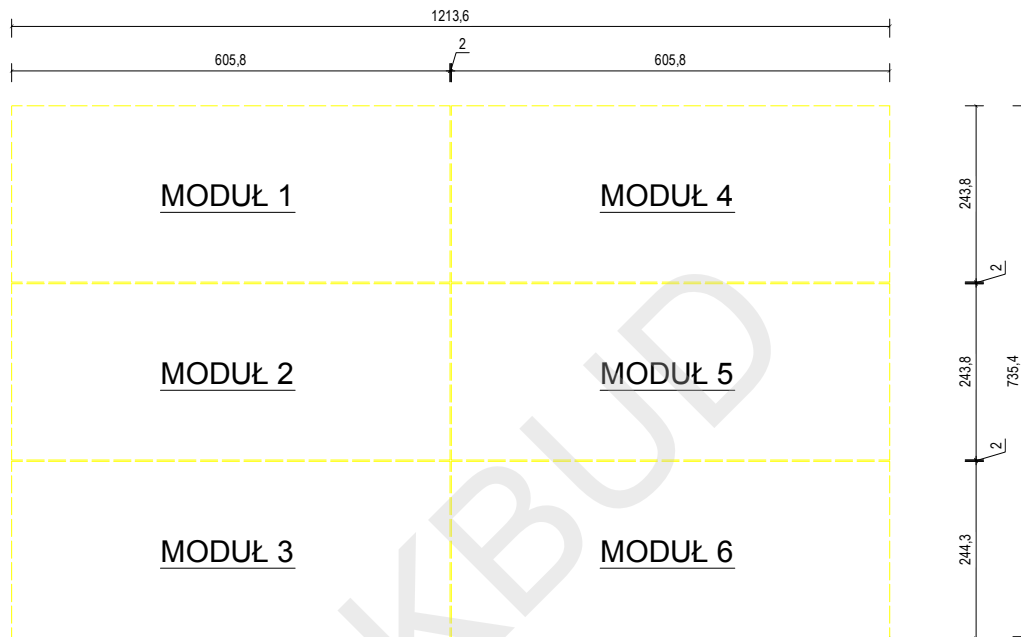
<b>FIRMA: ALKBUD - USŁUGI INWESTYCYJNE</b>			
<b>OBIEKT:</b> 05-140 Jedwiska, ul. Kołomyjska 10, Katowice, (022)765-40-05			
BUDOWNIK ŚWIETLIŃCY WIELISZKIEJ w Nowym Miodle (działka Nr ew. 311) gm. Pomiechówek, pow. nowotomicki, woj. mazowieckie			
<b>TREŚĆ:</b> ELEWACJE a		<b>SKALA:</b> 1:100	
<b>PROJEKTANT:</b> mgr inż. SZYBKA KAMILSKI Upr. Nr 14548 w spec. konstr.-bud.	<b>PODPIS:</b>	<b>NR RYSUNKU:</b> 5b	
<b>SPRAWOZDAWCY:</b> mgr inż. TABEŁIŃSKI LENARTOWICZ Upr. Nr W/64489/1 w spec. konstr.-bud.	<b>PODPIS:</b>		
<b>UMOWIĄC:</b>	<b>DATA:</b> 20-02-2013	<b>STADIUM:</b> P.A.	<b>BRANŻA:</b> ARCH.-BUD.





POSADOWIENIE Z BLOCZKÓW BETONOWYCH  
 NA PODSYPCE PIASKOWEJ STABILIZOWANEJ  
 CEMNETEM

<b>FIRMA: ALKBUD - USŁUGI INWESTYCYJNE</b> 05-140 Jadwisin, ul. Królewska 10 fax/tel. (022)765-40-05			
<b>OBIEKT:</b> BUDYNEK ŚWIETLICY WIEJSKIEJ w Nowym Modlinie (działka Nr ew. 31) gm. Pomiechówek, pow. nowodworski, woj. mazowieckie			
<b>TREŚĆ:</b> RZUT FUNDAMENTÓW			<b>SKALA:</b> 1:100
<b>PROJEKTANT:</b> mgr inż. LESZEK KAMIŃSKI Upr. Nr St-251/B6 w spec. konstr.-bud.		<b>PODPIS:</b>	
<b>SPRAWDZAJĄCY:</b> mgr inż. TADEUSZ LENARTOWICZ Upr. Nr Wa 449/91 w spec. konstr.-bud.		<b>PODPIS:</b>	
<b>UMOWA:</b>	<b>DATA:</b> 20-02-2013	<b>STADIUM:</b> P.B.	<b>BRANŻA:</b> ARCH.-BUD.
			<b>6.</b>



<b>FIRMA: ALKBUD - USŁUGI INWESTYCYJNE</b> 05-140 Jadwisin, ul. Królewska 10 fax/tel. (022)765-40-05			
<b>OBIEKT:</b> BUDYNEK ŚWIETLICY WIEJSKIEJ w Nowym Modlinie (działka Nr ew. 31) gm. Pomiechówek, pow. nowodorski, woj. mazowieckie			
<b>TREŚĆ:</b> SCHEMAT ROZSTAWIENIA MODUŁÓW			<b>SKALA:</b> 1:100
<b>PROJEKTANT:</b> mgr inż. LESZEK KAMIŃSKI Upr. Nr St-251/B6 w spec. konstr.-bud.		<b>PODPIS:</b>	
<b>SPRAWDZAJĄCY:</b> mgr inż. TADEUSZ LENARTOWICZ Upr. Nr Wa 449/91 w spec. konstr.-bud.		<b>PODPIS:</b>	
<b>UMOWA:</b>	<b>DATA:</b> 20-02-2013	<b>STADIUM:</b> P.B.	<b>BRANŻA:</b> ARCH.-BUD.
			<b>NR RYSUNKU:</b> 7.

FIRMA: ALKBUD - USŁUGI INWESTYCYJNE		OBIEKT: BUDYNEK ŚWIETLIICY WIEJSKIEJ w Nowym Modlinie (działka Nr ew. 31) gm. Pomiechówek, pow. nowodworski, woj. mazowieckie	
TREŚĆ: ZESTAWIENIE DRZWI I OKIEN		SKALA:	
PROJEKTANT: mgr inż. LESZEK KAMIŃSKI Upr. Nr-St-251/86 w spec. konstr.-bud.		SPRAWDZAJĄCY: mgr inż. TADEUSZ LENARTOWICZ Upr. Nr Wa 449/91 w spec. konstr.-bud.	
NR RYSUNKU: 8.		BRANŻA: ARCH.-BUD.	
UMOWA: DATA: 20-02-2013		STADIUM: P.B.	

**zestawienie Drzwi i Okien**

Symbol 2D	Widok	Symbol 2D	Widok	Symbol 2D	Widok	Symbol 2D	Widok
D16		D13		D12		D11	
ilość: 1		ilość: 1		ilość: 3		ilość: 1	
rozmiar Szer. x Wys. Lew/prawe	1800x2100	1700x2100 P	1000x2100 P	1100x2100	1300x1480		