



Pomiechówek, dn. 20.04.2017 r.

### Do wszystkich zainteresowanych

**dotyczy:** postępowania o udzielenie zamówienia nr WIZP.271.10.2017 prowadzonego w trybie przetargu nieograniczonego na: „**Budowę hali sportowej wraz z dobudową łącznika pomiędzy istniejącym budynkiem szkoły a nowobudowaną halą oraz budową boiska wielofunkcyjnego przy Szkole Podstawowej w miejscowości Orzechowo Stare**”.

### Treść zapytań wraz z wyjaśnieniami

Zamawiający działając zgodnie z art. 38 ust. 2 ustawy z dnia 29 stycznia 2004 r. (Dz.U. z 2015 r. poz. 2164, z późn. zm.), przekazuje treść zapytań wraz z wyjaśnieniami dot. treści Specyfikacji Istotnych Warunków Zamówienia.

1. Ze względu na fakt, iż podłogi sportowe montowane w halach i salach sportowych powinny być wykonane zgodnie z obowiązującą w tym zakresie normą PN EN 14904:2006 – prosimy o potwierdzenie, że wykonawca winien przedłożyć deklarację właściwości użytkowych potwierdzających zgodność zamontowanej w hali podłogi sportowej, **dotyczącą całego systemu podłogi sportowej**, z wyżej przywołaną normą.

**Odpowiedź: Zamawiający informuje, że podłoga sportowa w Sali Gimnastycznej musi spełniać wymagania normy PN EN 14904, ponadto Wykonawca winien przedłożyć deklarację zgodności na etapie odbioru robót.**

2. Czy Zamawiający wyraża zgodę na zastosowanie certyfikowanej, systemowej podłogi ARIM SPORT z nawierzchnią PVC grubość 6,5 mm zgodnej w 13 parametrach z normą 14904:2009, jako równoważnej do projektowanej.

Proponowana podłoga posiadają badania wszystkich **13-tu parametrów** wymaganych przez normę PN-EN 14904 : 2009 i oznaczenie **CE**, z podziałem tych parametrów na istotne dla:

- bezpieczeństwa (antyfrazowości) ćwiczących – parametr 1-4,
- zdrowia ćwiczących – parametr 5-6,
- komfortu ćwiczących – parametr 7-9,
- trwałości podłogi (bezpieczeństwa Inwestora) – parametr 10-13.

Parametry te, poza bezpieczeństwem prawnym Inwestora (znak **CE** wymagany jest przez Ustawę Prawo Budowlane), daje praktyczną korzyść w postaci trwałość podłogi (par. 10-13), która zbadana z pozytywnym wynikiem przez notyfikowany instytut przy użyciu urządzenia tzw. „elektronicznego zawodnika”, daleko wybiega poza okres gwarancji.

#### **NAWIERZCHNIA SPORTOWA gr. 6,5 MM**

Jest wykładziną rekomendowaną do zastosowania w obiektach szkolnych do różnych dyscyplin sportowych: piłka ręczna, koszykówka, siatkówka etc.

Charakteryzuje ją:

- Posiada aprobaty federacji sportowych
- Estetyka i jednorodność
- Wyjątkowa odporność na wgniecenia ze względu na 3 warstwową budowę SSC (Strain Splitting Core)
- Stabilność wymiarów: < 0.1% - wielokierunkowe zazębiające się włókno szklane: brak kurczenia się, dobra płaskość i brak deformacji nawierzchni
- Odporność powierzchni dzięki powłoce wykonanej z czystego PCW
- Łatwa pielęgnacja dzięki ochronie powierzchni Top Clean X-Trem Performance (XP), poliuretanowa powłoka wzmocniona cząsteczkami aluminium



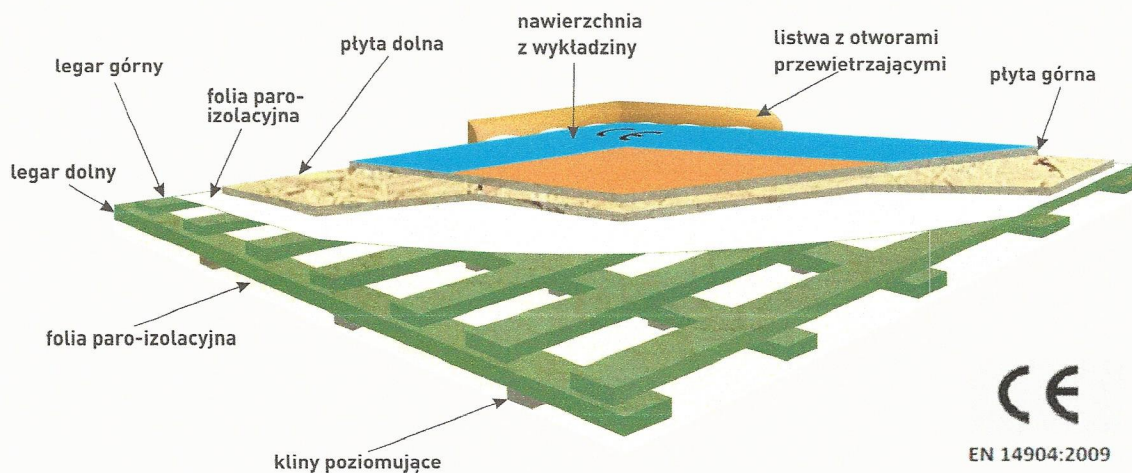
- Odporność na zarysowania i trwałość nawierzchni sportowej
- Łatwa pielęgnacja i redukcja zużycia wody i środków czyszczących
- Produkt przyjazny dla środowiska, zapewniający lepszą jakość powietrza w pomieszczeniu: VOC na poziomie  $10\mu\text{g}/\text{m}^3$  po 28 dniach
- Odpowiednia równowaga tarcia i kontrola przyczepności. Specjalnie zaprojektowana struktura powierzchni.
- Wyjątkowa odporność na ścieranie. Warstwa użytkowa z czystego PCW.
- Paleta żywych kolorów i realistyczne dekory. Zadruk wysokiej jakości gwarantujący bardzo naturalny efekt podłogi drewnianej oraz gama jednolitych, intensywnych kolorów.
- Ponadprzeciętna stabilność wymiarów ( $<0.10\%$ ). Nietkane włókno szklane.
- Wysoka odporność na nacisk i tarcie. Mocny kalandrowany, homogeniczny arkusz wykonany z przetworzonego winylu.
- Komfort, bezpieczeństwo i redukcja dźwięków. Pianka o wysokiej gęstości komórek ze spodem o strukturze plastra miodu.

#### I. SZCZEGÓŁOWY OPIS WARSTW PODŁOGI SPORTOWEJ

- Nawierzchnia sportowa warstwowa, PCV, grubość 6,5 mm
- Płyta wiórowa górna, odporna na wilgoć, grubość 12 mm
- Płyta wiórowa dolna, odporna na wilgoć, grubość 12 mm
- Folia izolacyjna grubość 0,15 mm
- Legar górny z drewna iglastego klasy II/III, 19 mm x 95 mm, w rozstawie co 250 mm
- Legar dolny z drewna iglastego klasy II/III, 19 mm x 95 mm w rozstawie co 500 mm
- Podkładki dystansowe lub kliny poziomujące
- Folia izolacyjna grubość 0,15 mm
- **ŁĄCZNA WYSOKOŚĆ PODŁOGI ok. 96 mm**

#### II. POGŁĄDOWY RYSUNEK PODŁOGI

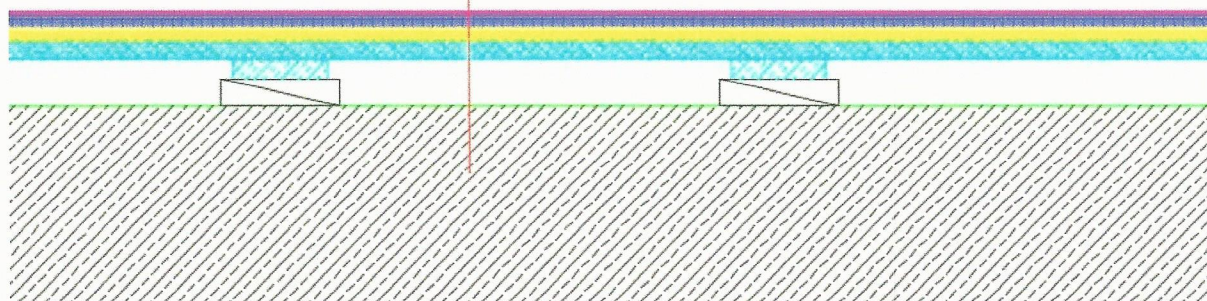
##### KONSTRUKCJA PODŁOGI SPORTOWEJ Z NAWIERZCHNIĄ Z WYKŁADZINY Z PCV gr. 6,5 mm





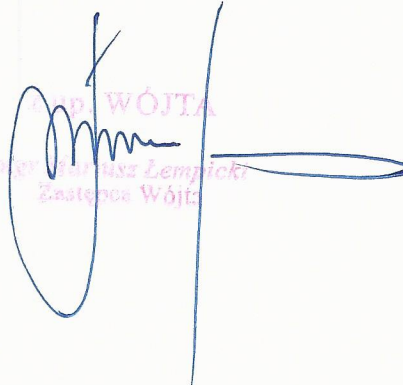
### III. PRZEKRÓJ WARSTW PODŁOGI SPORTOWEJ

wykładzina sportowa 6,5 mm  
płyta wiórowa rozkładająca obciążenia np. MFP 12,00 mm  
płyta wiórowa rozkładająca obciążenia np. MFP 12,00 mm  
folia paroizolacyjna 0,15 mm  
górný legar szer. 95 mm, wys. 19 mm, rozstaw 250 mm  
górný legar szer. 95 mm, wys. 19 mm, rozstaw 500 mm  
kliny poziomujące 27,50 mm  
folia paroizolacyjna 0,15 mm  
przygotowany pokład betonowy



Uwaga! Kliny poziomujące rozsunięte muszą być adekwatnie do poziomu podłoża.

**Odpowiedź: Zamawiający dopuści każdy rodzaj nawierzchni spełniający warunki zawarte w dokumentacji projektowej.**

  
WÓJTA  
mgr inż. Andrzej Lempiński  
Zastępca Wójty