

UWAGA: WSZYSTKIE WYMIARY NALEŻY ZWERYFIKOWAĆ I POTWIERDZIĆ NA BUDOWIE. PRZY WYKONYWANIU ROBÓT NALEŻY ZACHOWAĆ WYMIARY W ŚWIEŹLE PRZEJŚĆ, BIEGÓW I SPOCZNIKÓW SCHODOWYCH, DRÓG EWAKUACYJNYCH, DRZWI – ZGODNIE Z RYSUNKAMI I OPISEM PROJEKTU ARCHITEKTURY.

WSZYSTKIE ROBOTY NALEŻY WYKONYWAĆ ZGODNIE Z POLSKIMI NORMAMI, WARUNKAMI TECHNICZNYMI WYKONANIA I ODBIORU ROBÓT BUDOWLANO – MONTAŻOWYCH, OPRACOWANYMI PRZEZ INSTYTUT TECHNIKI BUDOWLANEJ ORAZ ZASADAMI WIEDZY I SZTUKI BUDOWLANEJ.

WSZYSTKIE ELEMENTY RUCHOME, ELEMENTY WYPOSAŻENIA, SZCZEGÓLNIE ELEMENTY STOLARKI I ŚLUSARKI OKIENNEJ I DRZMOMEJ, SZKLEŃ, OKŁADZIN ELEWACYJNYCH, BALUSTRAD I PORĘCZY I INNYCH NALEŻY ZAMAWIAĆ NA PODSTAWIE ZWERYFIKOWANYCH OBMIARÓW RZECZYWISTYCH WYKONANYCH NA OBIEKCIE.

EWENTUALNE ROZBIEŻNOŚCI W RYSUNKACH I POMIARACH WYJAŚNIĆ Z PROJEKTANTEM PRZED ROZPOCZĘCIEM ROBÓT BUDOWLANYCH. PROJEKT ROZPATRYWAĆ ŁĄCZNIE Z PROJEKTAMI INSTALACJI SANITARNYCH I ELEKTRYCZNYCH.

#### A1 PODDASZE NIEOGRZEWANE

2 x papa termozgrzewalna	PROJEKTOWANE
Deskowanie	ISTNIEJACE
Krokiew	ISTNIEJACE

#### B1 STROP POD NIEOGRZEWANYM PODDASZEM

2,0	Deski podłogowe	PROJEKTOWANE
20,0	Wełna mineralna // legary drewniane	PROJEKTOWANE
	papa termozgrzewalna	
	strop	ISTNIEJACE
	tynk cementowo wapienny	

#### C1 ŚCIANA ZEWNĘTRZNA – wykończona tynkiem

1,0	cienkowarstwowy tynk silikonowy barwiony w masie, na siatce	PROJEKTOWANE
6,0	styropian	PROJEKTOWANE
	izolacja termiczna	ISTNIEJACE
	ściana murowana	ISTNIEJACE

#### C2 ŚCIANA ZEWNĘTRZNA – wykończona blachą ocynkowaną

	blacha ocynkowana laminowana	PROJEKTOWANE
6,0	styropian	PROJEKTOWANE
	izolacja termiczna	ISTNIEJACE
	ściana murowana	ISTNIEJACE

Jednostka projektowa:  
JAZ+ARCHITEKCI Żmijewski Jaworski Massé S.C.  
ul. Słupecka 9 | 02-309 W-wa | NIP 701-022-80-04 | www.jazplus.pl

inwestor:  
GMINA POMIECHÓWEK, ul. Szkolna 1a, 05-180 Pomiechówek

nazwa i adres obiektu:  
Szkoła Podstawowa im. Gen. Wiktora Thomme'go  
ul. Nasielska 3, 05-180 Pomiechówek

zespół projektowy: mgr inż. arch. Artur Mańko mgr inż. arch. Julian Żmijewski inż. arch. Andrzej Jaworski inż. arch. Joanna Poniedziałka inż. arch. Mateusz Szpotowicz	uprawnienia: MA/016/05 w specjalności architektonicznej do projektowania bez ograniczeń	podpis:
---	--	---------

nazwa opracowania:  
PROJEKT BUDOWLANY Z ELEMENTAMI WYKONAWCZEGO termomodernizacji i remontu budynku Szkoły Podstawowej przy ul. Nasielskiej 3 w Pomiechówku (dz. ew. nr 394 z obrębu Pomiechówek)

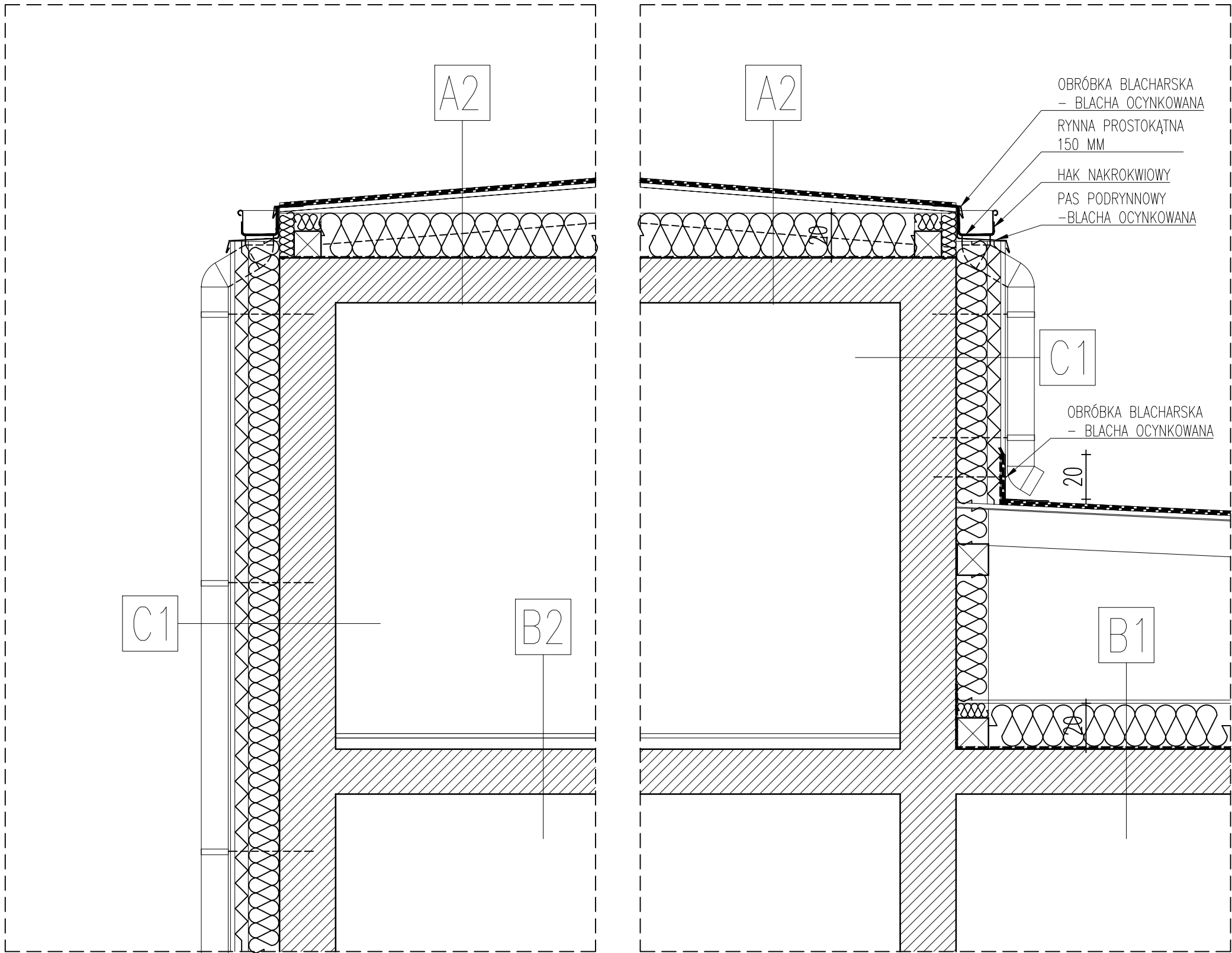
nazwa rysunku:  
DETAL 1 – PODDASZE NIEUŻYTKOWE

branża:  
ARCHITEKTURA

skala:  
1:20

data:  
21.12.2015

numer rysunku:  
**PB-A-0010-00**



UWAGA: WSZYSTKIE WYMIARY NALEŻY ZWERYFIKOWAĆ I POTWIERDZIĆ NA BUDOWIE. PRZY WYKONYWANIU ROBÓT NALEŻY ZACHOWAĆ WYMIARY W ŚWIEŁLE PRZEJŚĆ, BIEGÓW I SPOCZNIKÓW SCHODOWYCH, DRÓG EWAKUACYJNYCH, DRZWI – ZGODNIE Z RYSUNKAMI I OPISEM PROJEKTU ARCHITEKTURY.

WSZYSTKIE ROBOTY NALEŻY WYKONYWAĆ ZGODNIE Z POLSKIMI NORMAMI, WARUNKAMI TECHNICZNYMI WYKONANIA I ODBIORU ROBÓT BUDOWLANO – MONTAŻOWYCH, OPRACOWANYMI PRZEZ INSTYTUT TECHNIKI BUDOWLANEJ ORAZ ZASADAMI WIEDZY I SZTUKI BUDOWLANEJ.

WSZYSTKIE ELEMENTY RUCHOME, ELEMENTY WYPOSAŻENIA, SZCZEGÓLNIE ELEMENTY STOLARKI I ŚLUSARKI OKIENNEJ I DRZMOWEJ, SZKLEŃ, OKŁADZIN ELEWACYJNYCH, BALUSTRAD I PORĘCZY I INNYCH NALEŻY ZAMAWIAĆ NA PODSTAWIE ZWERYFIKOWANYCH OBMIARÓW RZECZYWISTYCH WYKONANYCH NA OBIEKCIE.

EWENTUALNE ROZBIEŻNOŚCI W RYSUNKACH I POMIARACH WYJAŚNIĆ Z PROJEKTANTEM PRZED ROZPOCZĘCIEM ROBÓT BUDOWLANYCH. PROJEKT ROZPATRYWAĆ ŁĄCZNIE Z PROJEKTAMI INSTALACJI SANITARNYCH I ELEKTRYCZNYCH.

## A2 STROPODACH

	2 x papa termozgrzewalna	PROJEKTOWANE
	Deskowanie	ISTNIEJACE
	Krokiew	ISTNIEJACE
20,0	Wełna mineralna	PROJEKTOWANE
	Izolacja paroprzepuszczalna	ISTNIEJACE
	strop	ISTNIEJACE

## B2 STROP

	warstwy podłogowe	ISTNIEJACE
	strop	ISTNIEJACE

## C1 ŚCIANA ZEWNĘTRZNA – wykończona tynkiem

1,0	cienkowarstwowy tynk silikonowy barwiony w masie, na siatce	PROJEKTOWANE
6,0	styropian	ISTNIEJACE
	izolacja termiczna	ISTNIEJACE
	ściana murowana	ISTNIEJACE



jednostka projektowa:  
JAZ+ARCHITEKCI Żmijewski Jaworski Massé S.C.  
ul. Słupecka 9 | 02-309 W-wa | NIP 701-022-80-04 | [www.jazplus.pl](http://www.jazplus.pl)

inwestor:  
GMINA POMIECHÓWEK, ul. Szkolna 1a, 05-180 Pomiechówek

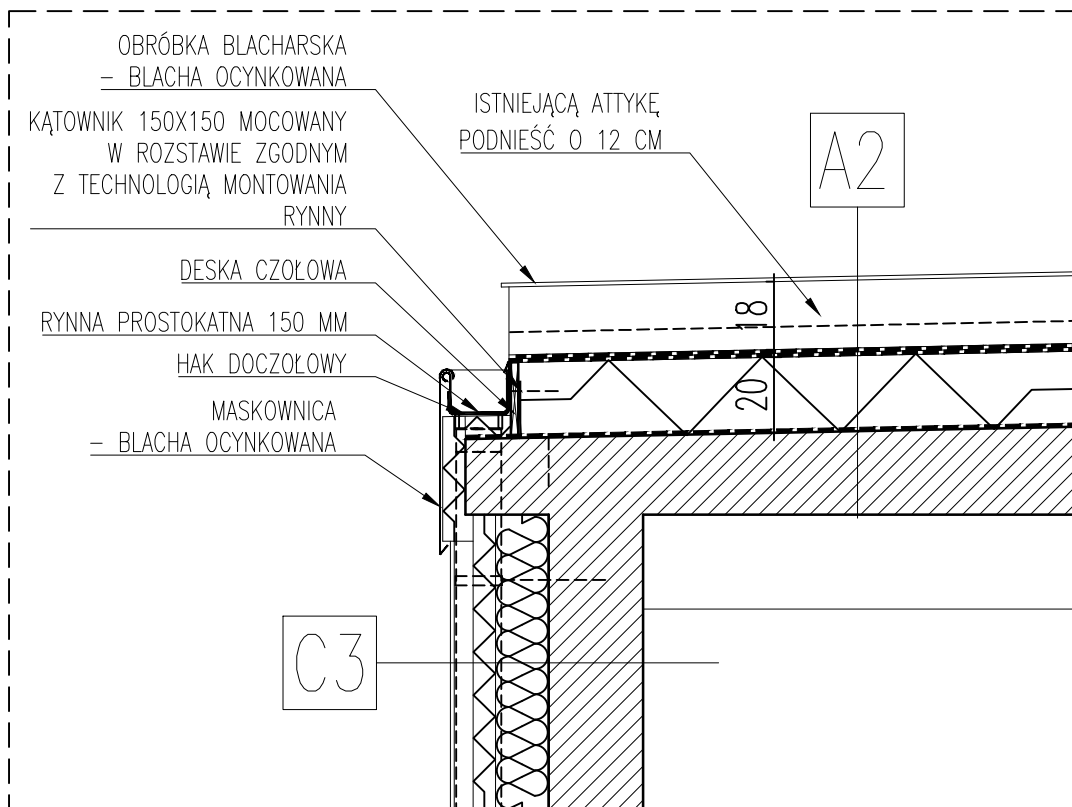
nazwa i adres obiektu:  
Szkoła Podstawowa im. Gen. Wiktora Thomme'ego  
ul. Nasielska 3, 05-180 Pomiechówek

zespół projektowy: mgr inż. arch. Artur Mańko mgr inż. arch. Julian Żmijewski inż. arch. Andrzej Jaworski inż. arch. Joanna Poniedziałka inż. arch. Mateusz Szpotowicz	uprawnienia: MA/016/05 w specjalności architektonicznej do projektowania bez ograniczeń	podpis:
---	--	---------

nazwa opracowania:  
PROJEKT BUDOWLANY Z ELEMENTAMI WYKONAWCZEGO termomodernizacji i remontu budynku Szkoły Podstawowej przy ul. Nasielskiej 3 w Pomiechówku (dz. ew. nr 394 z obrębu Pomiechówek)

nazwa rysunku:  
DETAL 2 – STROPODACH NAD BIBLIOTEKĄ

branża: ARCHITEKTURA	numer rysunku:	rewizja:
skala: 1:20	data: 21.12.2015	<b>PB-A-0011-00</b>



UWAGA: WSZYSTKIE WYMIARY NALEŻY ZWERYFIKOWAĆ I POTWIERDZIĆ NA BUDOWIE. PRZY WYKONYWANIU ROBÓT NALEŻY ZACHOWAĆ WYMIARY W ŚWIELE PRZEJŚĆ, BIEGÓW I SPOCZNIKÓW SCHODOWYCH, DRÓG EWAKUACYJNYCH, DRZWI - ZGODNIE Z RYSUNKAMI I OPISEM PROJEKTU ARCHITEKTURY.

WSZYSTKIE ROBOTY NALEŻY WYKONYWAĆ ZGODNIE Z POLSKIMI NORMAMI, WARUNKAMI TECHNICZNYMI WYKONANIA I ODBIORU ROBÓT BUDOWLANO - MONTAŻOWYCH, OPRACOWANYMI PRZEZ INSTYTUT TECHNIKI BUDOWLANEJ ORAZ ZASADAMI WIEDZY I SZTUKI BUDOWLANEJ.

WSZYSTKIE ELEMENTY RUCHOME, ELEMENTY WYPOSAŻENIA, SZCZEGÓLNE ELEMENTY STOLARKI I ŚLUSARKI OKIENNEJ I DRZWIOWEJ, SZKŁO, OKŁADZIN ELEWACYJNYCH, BALUSTRAD I PORĘCZY I INNYCH NALEŻY ZAWIĄZAĆ NA PODSTAWIE ZWERYFIKOWANYCH OCEŃ RZECZYWISTYCH WYKONANYCH NA OBIEKCIE.

EWENTUALNE ROZBIEŻNOŚCI W RYSUNKACH I POMIARACH WYJAŚNIĆ Z PROJEKTANTEM PRZED ROZPOCZĘCIEM ROBÓT BUDOWLANYCH.

PROJEKT ROZPATRYWAĆ ŁĄCZNIE Z PROJEKTAMI INSTALACJI SANITARNYCH I ELEKTRYCZNYCH.

PRZY WYKONYWANIU ROBÓT ROZBIÓRKOWYCH I KONSTRUKCYJNYCH ZACHOWAĆ KOLEJNOŚĆ PRAC ZGODNIE Z OPISEM.

WYKONAWCA MA OBOWIĄZEK ZINWENTARYZOWAĆ I ZACHOWAĆ (PRZENIEŚĆ ZGODNIE ZE WSKAZ. PROJ. ARCHITEKTURY) INSTALACJE ZASILAJĄCE POMIESZCZENIA BĘDĄCE POZA OPRACOWANIEM.

## A2 STROPODACH

2 x papa termozgrzewalna	PROJEKTOWANE
20,0 styropian	
Izolacja paroprzepuszczalna	ISTNIEJĄCE
strop	

## C3 ŚCIANA ZEWNĘTRZNA - wykończona płytami elewacyjnymi

płyta elewacyjna kompozytowa gr. 4 mm np. Etalbond na podkonstrukcji z kształtowników aluminiowych	PROJEKTOWANE
6,0 styropian	
izolacja termiczna	ISTNIEJĄCE
ściana murowana	



jednostka projektowa:

JAZ+ARCHITEKCI Żmijewski Jaworski Massé S.C.  
ul. Śtupecka 9 | 02-309 W-wa | NIP 701-022-80-04 | www.jazplus.pl

inwestor:

GINA POMIECHÓWEK, ul. Szkolna 1a, 05-180 Pomiechówek

nazwa i adres obiektu:

Szkoła Podstawowa im. Gen. Wiktora Thomme'e  
ul. Nasielska 3, 05-180 Pomiechówek

zespół projektowy:

mgr inż. arch. Artur Matenko  
mgr inż. arch. Julian Żmijewski  
inż. arch. Andrzej Jaworski  
inż. arch. Joanna Poniedziałowska  
inż. arch. Mateusz Szpotowicz

uprawnienia:

MA/016/05  
w specjalności architektonicznej  
do projektowania bez ograniczeń

podpis:

nazwa opracowania:

PROJEKT BUDOWLANY Z ELEMENTAMI WYKONAWCZEGO  
termomodernizacji i remontu budynku Szkoły Podstawowej  
przy ul. Nasielskiej 3 w Pomiechówku  
(dz. ew. nr 394 z obrębu Pomiechówek)

nazwa rysunku:

DETAL 3 - STROPODACH NAD SALĄ GIMNASTYCZNĄ

branża:

ARCHITEKTURA

skala:

1:20

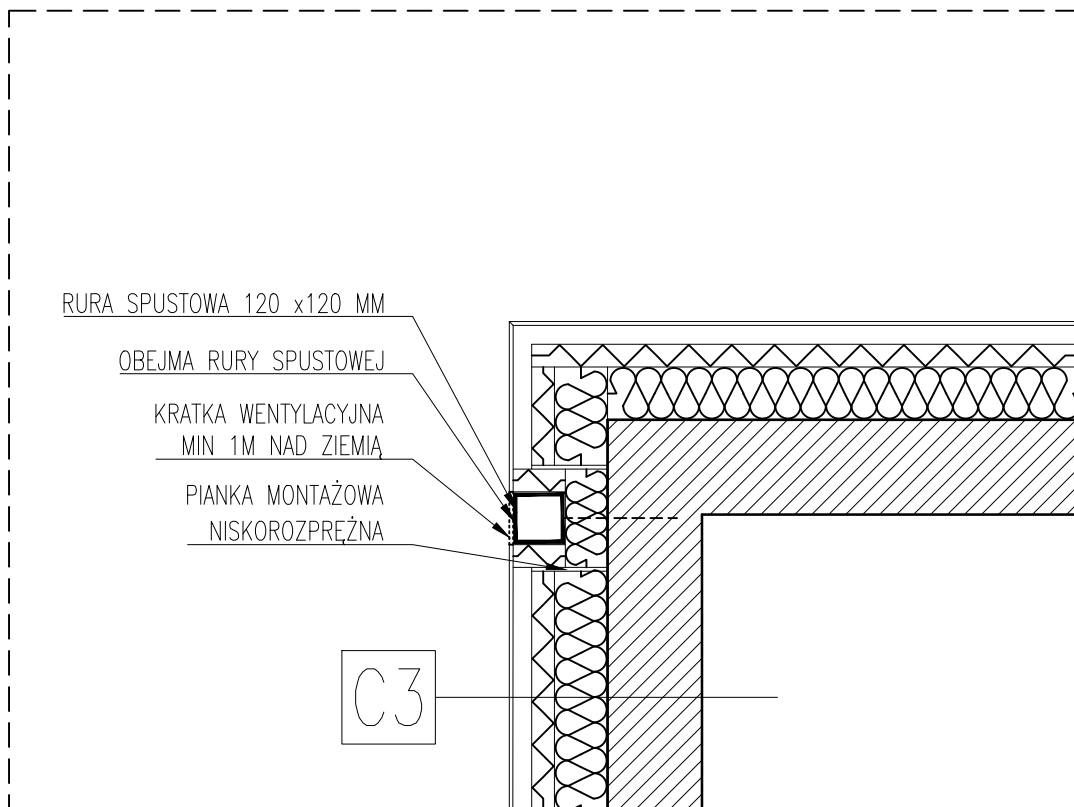
data:

21.12.2015

numer rysunku:

rewizja:

**PB-A-0012-00**



UWAGA: WSZYSTKIE WYMIARY NALEŻY ZWERYFIKOWAĆ I POTWIERDZIĆ NA BUDOWIE. PRZY WYKONYWANIU ROBÓT NALEŻY ZACHOWAĆ WYMIARY W ŚWIELE PRZEJŚĆ, BIEGÓW I SPOCZNIKÓW SCHODOWYCH, DRÓG EWAKUACYJNYCH, DRZWI – ZGODNIE Z RYSUNKAMI I OPISEM PROJEKTU ARCHITEKTURY.

WSZYSTKIE ROBOTY NALEŻY WYKONYWAĆ ZGODNIE Z POLSKIMI NORMAMI, WARUNKAMI TECHNICZNYMI WYKONANIA I ODBIORU ROBÓT BUDOWLANO – MONTAŻOWYCH, OPRACOWANYMI PRZEZ INSTYTUT TECHNIKI BUDOWLANEJ ORAZ ZASADAMI WIEDZY I SZTUKI BUDOWLANEJ.

WSZYSTKIE ELEMENTY RUCHOME, ELEMENTY WYPOSAŻENIA, SZCZEGÓLNE ELEMENTY STOLARKI I ŚLUSARKI OKIENNEJ I DRZWIOWEJ, SZKŁA, OKŁADZIN ELEWACYJNYCH, BALUSTRAD I PORĘCZY I INNYCH NALEŻY ZAMAWIAĆ NA PODSTAWIE ZWERYFIKOWANYCH OBMARÓW RZECZYWISTYCH WYKONANYCH NA OBIEKCIE.

Ewentualne rozbieżności w rysunkach i pomiarach wyjaśnić z projektantem przed rozpoczęciem robót budowlanych. Projekt rozpatrywać łącznie z projektami instalacji sanitarnych i elektrycznych.

Przy wykonywaniu robót rozbiórkowych i konstrukcyjnych zachować kolejność prac zgodnie z opisem.

Wykonawca ma obowiązek zinventoryzować i zachować (przenieść zgodnie ze wskaz. proj. architektury) instalacje zasilające pomieszczenia będące poza opracowaniem.

**C3** ŚCIANA ZEWNĘTRZNA – wykończona płytami elewacyjnymi

	płyta elewacyjna kompozytowa gr. 4 mm np. Etalbond na podkonstrukcji z kształtowników aluminiowych	PROJEKTOWANE
6,0	styropian	ISTNIEJĄCE
	izolacja termiczna	
	ściana murowana	



jednostka projektowa:

JAZ+ARCHITEKCI Żmijewski Jaworski Massé S.C.  
ul. Śtupecka 9 | 02-309 W-wa | NIP 701-022-80-04 | www.jazplus.pl

inwestor:

GINA POMIECHÓWEK, ul. Szkolna 1a, 05-180 Pomiechówek

nazwa i adres obiektu:

Szkoła Podstawowa im. Gen. Wiktora Thomme'e  
ul. Nasielska 3, 05-180 Pomiechówek

zespół projektowy:

mgr inż. arch. Artur Matenko  
mgr inż. arch. Julian Żmijewski  
inż. arch. Andrzej Jaworski  
inż. arch. Joanna Poniedziałka  
inż. arch. Mateusz Szpotowicz

uprawnienia:

MA/016/05  
w specjalności architektonicznej  
do projektowania bez ograniczeń

podpis:

nazwa opracowania:

PROJEKT BUDOWLANY Z ELEMENTAMI WYKONAWCZEGO  
termomodernizacji i remontu budynku Szkoły Podstawowej  
przy ul. Nasielskiej 3 w Pomiechówku  
(dz. ew. nr 394 z obrębu Pomiechówek)

nazwa rysunku:

DETAL 4 – RURA SPUSTOWA PRZY ŚCIANIE WYKOŃCZONEJ PŁYTAMI  
ELEWACYJNYMI

branża:

ARCHITEKTURA

skala:

1:20

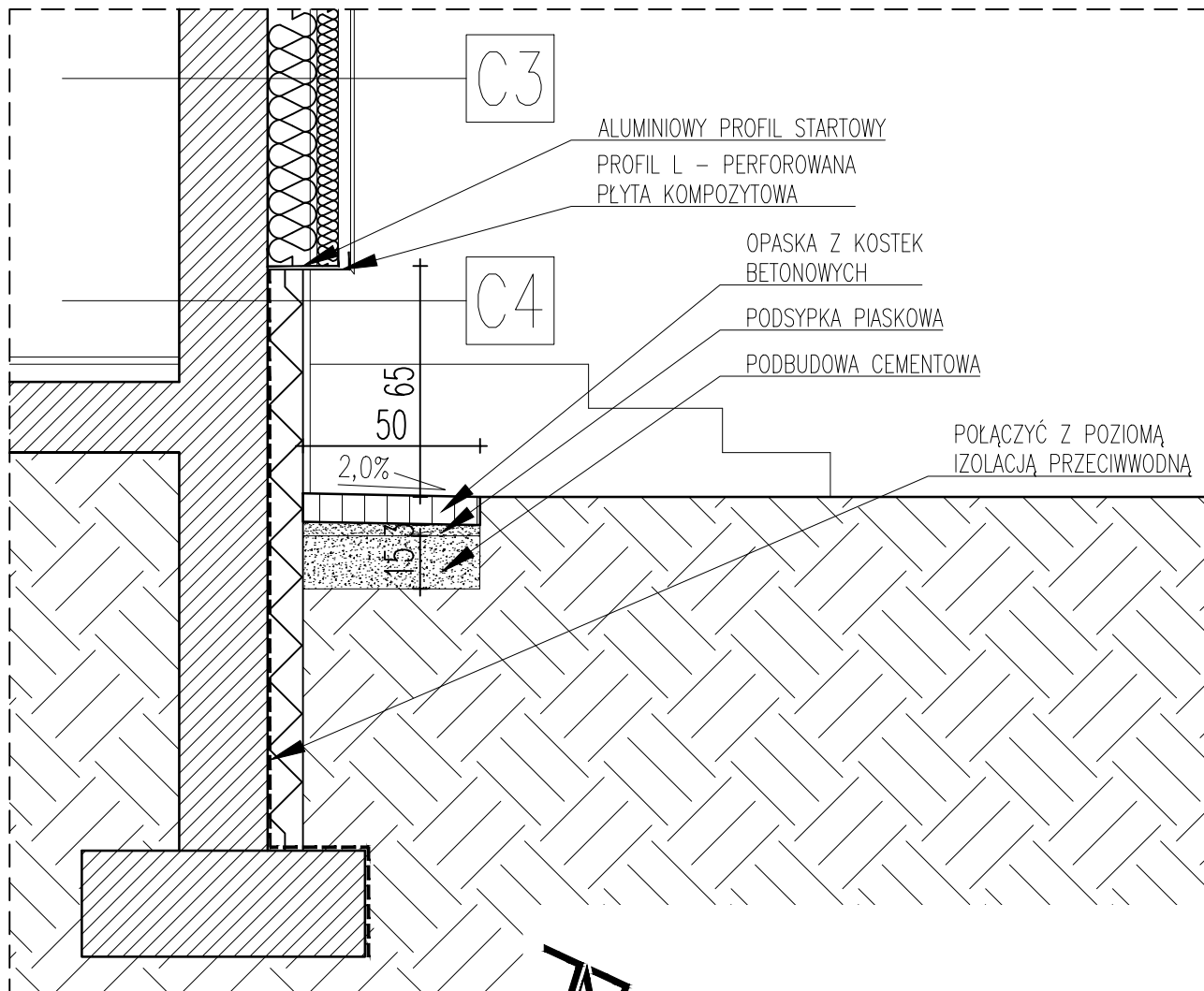
data:

21.12.2015

numer rysunku:

rewizja:

**PB-A-0013-00**



UWAGA: WSZYSTKIE WYMIARY NALEŻY ZWERYFIKOWAĆ I POTWIERDZIĆ NA BUDOWIE. PRZY WYKONYWANIU ROBÓT NALEŻY ZACHOWAĆ WYMIARY W ŚWIETLE PRZEJŚĆ, BIEGÓW I SPOCZNIKÓW SCHODOWYCH, DRÓG EWAKUACYJNYCH, DRZWI – ZGODNIE Z RYSUNKAMI I OPISEM PROJEKTU ARCHITEKTURY. WSZYSTKIE ROBOTY NALEŻY WYKONYWAĆ ZGODNIE Z POLSKIMI NORMAMI, WARUNKAMI TECHNICZNYMI WYKONANIA I ODBIORU ROBÓT BUDOWLANYCH – MONTAŻOWYCH, OPRACOWANYMI PRZEZ INSTYTUT TECHNIKI BUDOWLANEJ ORAZ ZASADAMI WIEDZY I SZTUKI BUDOWLANEJ.

WSZYSTKIE ELEMENTY RUCHOME, ELEMENTY WYPOSAŻENIA SZCZEGÓLNE ELEMENTY STOLARKI I ŚLUSARKI OKIENNEJ I DRZWIOWEJ, SZKŁEN, OKŁADZIN ELEWACYJNYCH, BALUSTRAD I PORĘCZY I INNYCH NALEŻY ZAMAWIAĆ NA PODSTAWIE ZWERYFIKOWANYCH OBMARÓW RZECZYWISTYCH WYKONYWANYCH NA OBIEKcie.

Ewentualne rozbieżności w rysunkach i pomiarach wyjaśnić z projektantem przed rozpoczęciem robót budowlanych.

Projekt rozpatrywać łącznie z projektami instalacji sanitarnych i elektrycznych.

Przy wykonywaniu robót rozbiórkowych i konstrukcyjnych zachować kolejność prac zgodnie z opisem.

Wykonawca ma obowiązek zinventoryzować i zachować (przenieść zgodnie ze wskaz. proj. architektury) instalacje zasilające pomieszczenia będące poza opracowaniem.

**C3** ŚCIANA ZEWNĘTRZNA – wykończona płytami elewacyjnymi

	płyta elewacyjna kompozytowa gr. 4 mm np. Etalbond na podkonstrukcji z kształtowników aluminiowych	PROJEKTOWANE
6,0	styropian	ISTNIEJACE
	izolacja termiczna	
	ściana murowana	

**C4** ŚCIANY COKOŁOWE

1,0	Tynk mozaikowy cokołowy na siatce	PROJEKTOWANE
10,0	styrodur	
	Izolacja przeciwwodna-2x papa termozgrz.	ISTNIEJACE
	Ściana murowana	
	Tynk cementowo-wapienny	

jednostka projektowa:

JAZ+ARCHITEKCI Żmijewski Jaworski Massé S.C.  
ul. Stupecka 9 | 02-309 W-wa | NIP 701-022-80-04 | www.jazplus.pl

inwestor:

GINA POMIECHÓWEK, ul. Szkolna 1a, 05-180 Pomiechówek

nazwa i adres obiektu:

Szkoła Podstawowa im. Gen. Wiktora Thomme'e  
ul. Nasielska 3, 05-180 Pomiechówek

zespół projektowy:

mgr inż. arch. Artur Matenko  
mgr inż. arch. Julian Żmijewski  
inż. arch. Andrzej Jaworski  
inż. arch. Joanna Poniedziałka  
inż. arch. Mateusz Szpotowicz

uprawnienia:

MA/016/05  
w specjalności architektonicznej  
do projektowania bez ograniczeń

podpis:

nazwa opracowania:

PROJEKT BUDOWLANY Z ELEMENTAMI WYKONAWCZEGO  
termomodernizacji i remontu budynku Szkoły Podstawowej  
przy ul. Nasielskiej 3 w Pomiechówku  
(dz. ew. nr 394 z obrębu Pomiechówek)

nazwa rysunku:

DETAL 5 – ŚCIANA COKOŁOWA

branża:

ARCHITEKTURA

numer rysunku:

rewizja:

skala:

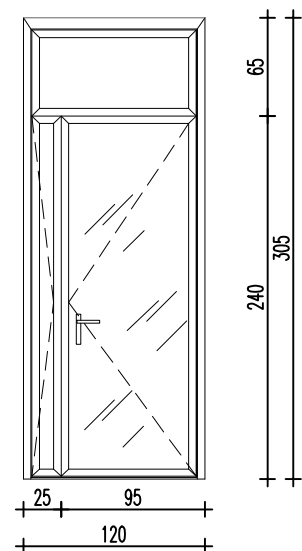
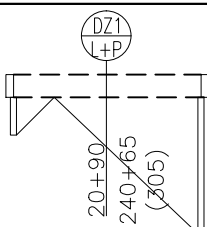
1:20

data:

21.12.2015

**PB-A-0014-00**

WYKAZ: DRZWI ZEWNĘTRZNYCH SZKLANYCH

OZNACZENIE	DZ1	
SCHEMAT		
		
PRZEZNACZENIE	ZEWNĘTRZNE	
WYKOŃCZENIE	stal/aluminium/szkło	
ILOŚĆ	dwuskrzydłowe = 03	
WYMIARY W ŚWIECIE OTWORU	So	120
WYMIARY DRZWI	Ho	305
	<ul style="list-style-type: none"><li>* skrzydło przechodnie lewe i prawe</li><li>* min. szer. otworu w świetle skrzydło prawe = 90cm,</li><li>* łączna szerokość otworu obu skrzydeł w świetle = 110 cm</li><li>wys. min. w świetle = 205cm</li></ul>	
OCHRONA P.POŻ	brak	
UWAGI	* drzwi wejściowe	
UWAGA: PRZED PRZYSTĄPIENIEM DO WYKONANIA I MONTAŻU SPRAWDZIĆ WYMIARY NA MIEJSCU		
UWAGA: GRUBOŚĆ PROFILI DOBRAĆ WG WYTYCZNYCH PRODUCENTA.		

UWAGA: WSZYSTKIE WYMIARY NALEŻY ZWERYFIKOWAĆ I POTWIERDZIĆ NA BUDOWIE. PRZY WYKONYWANIU ROBÓT NALEŻY ZACHOWAĆ WYMIARY W ŚWIECIE PRZEJŚĆ, BIEGÓW I SPOCZNIKÓW SCHODOWYCH, DRÓG EWAKUACYJNYCH, DRZWI – ZGODNIE Z RYSUNKAMI I OPISEM PROJEKTU ARCHITEKTURY.

WSZYSTKIE ROBOTY NALEŻY WYKONYWAĆ ZGODNIE Z POLSKIMI NORMAMI, WARUNKAMI TECHNICZNYMI WYKONANIA I ODBIORU ROBÓT BUDOWLANO – MONTAŻOWYCH, OPRACOWANYMI PRZEZ INSTYTUT TECHNIKI BUDOWLANEJ ORAZ ZASADAMI WIEDZY I SZTUKI BUDOWLANEJ.

WSZYSTKIE ELEMENTY RUCHOME, ELEMENTY WYPOSAŻENIA, SZCZEGÓLNE ELEMENTY STOLARKI I ŚLUSARKI OKIENNEJ I DRZWIOWEJ, SZKLEŃ, OKŁADZIN ELEWACYJNYCH, BALUSTRAD I PORĘCZY I INNYCH NALEŻY ZAMAWIAĆ NA PODSTAWIE ZWERYFIKOWANYCH OBIARÓW RZECZYWISTYCH WYKONANYCH NA OBIEKCIE.

EWENTUALNE ROZBIEŻNOŚCI W RYSUNKACH I POMARACH WYJAŚNIĆ Z PROJEKTANTEM PRZED ROZPOCZĘCIEM ROBÓT BUDOWLANYCH. PROJEKT ROZPATRYWAĆ ŁĄCZNIE Z PROJEKTAMI INSTALACJI SANITARNYCH I ELEKTRYCZNYCH.

PRZY WYKONYWANIU ROBÓT ROZBIÓRKOWYCH I KONSTRUKCYJNYCH ZACHOWAĆ KOLEJNOŚĆ PRAC ZGODNIE Z OPISEM.



jednostka projektowa:

JAZ+ARCHITEKCI Żmijewski Jaworski Massé S.C.  
ul. Słupecka 9 | 02-309 W-wa | NIP 701-022-80-04 | [www.jazplus.pl](http://www.jazplus.pl)

inwestor:

GINA POMIECHÓWEK, ul. Szkolna 1a, 05-180 Pomiechówek

nazwa i adres obiektu:

Szkoła Podstawowa im. Gen. Wiktora Thomme’e  
ul. Nasielska 3, 05-180 Pomiechówek

zespół projektowy:

mgr inż. arch. Artur Maćko

mgr inż. arch. Julian Żmijewski

inż. arch. Andrzej Jaworski

inż. arch. Joanna Poniedzielska

inż. arch. Mateusz Szpotowicz

uprawnienia:

MA/016/05

w specjalności architektonicznej do projektowania bez ograniczeń

podpis:

nazwa opracowania:

PROJEKT BUDOWLANY Z ELEMENTAMI WYKONAWCZEGO termomodernizacji i remontu budynku Szkoły Podstawowej przy ul. Nasielskiej 3 w Pomiechówku (dz. ew. nr 394 z obrębu Pomiechówek)

nazwa rysunku:

ZESTAWIENIE STOLARKI

branża:

ARCHITEKTURA

numer rysunku:

rewizja:

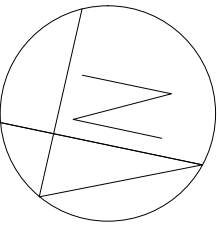
skala:

1:50

data:

21.12.2015

**PB-A-0015-00**



PRZY WYKONYWANIU ROBÓT ROZBIÓRKOWYCH I KONSTRUKCYJNYCH  
ZACHOWAĆ KOLEJNOŚĆ PRAC ZGODNIE Z OPISEM.

nazwa: ARCHITEKTURA		numer rysunku:	rewizja:
skala: 1:100	data: 21.12.2015	<b>PB-A-0016-00</b>	

**PB-A-0016-00**